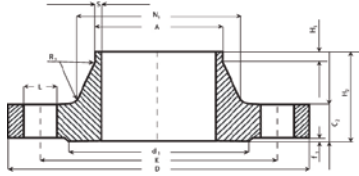


Welding neck flange type 11 PN 10 / 16 / 25 / 40**)



EN 1092-1:2007

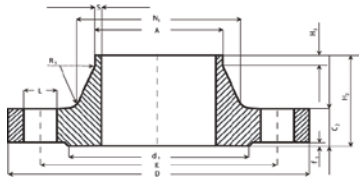
EN 10204 3.1



**) replacing DIN 2632 / 2633 / 2634 / 2635

DN	A mm	D	C2	K	H2	N1	S	R1	H3	d1	f1	Bolts no. thread L	Art. no.	Kg / pc	304 / L 4301 4307	316 / L 4401 4404	316Ti 4571
10	17,2	90	16	60	35	28	1,8	4	6	40	2	4 M12 14	GW11	0,68	○	○	○
15	21,3	95	16	65	38	32	2,0	4	6	45	2	4 M12 14	GW11	0,77	●	●	●
20	26,9	105	18	75	40	40	2,3	4	6	58	2	4 M12 14	GW11	1,09	●	●	●
25	33,7	115	18	85	40	46	2,6	4	6	68	2	4 M12 14	GW11	1,30	●	●	●
32	42,4	140	18	100	42	56	2,6	6	6	78	2	4 M16 18	GW11	1,91	●	●	●
40	48,3	150	18	110	45	64	2,6	6	7	88	2	4 M16 18	GW11	2,15	●	●	●

Welding neck flange type 11 PN 10 / 16**)



EN 1092-1:2007

EN 10204 3.1



**) replacing DIN 2632 / 2633

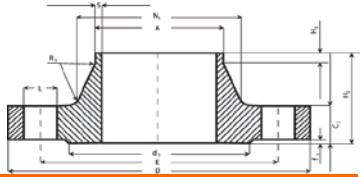
DN	A mm	D	C2	K	H2	N1	S	R1	H3	d1	f1	Bolts no. thread L	Art. no.	Kg / pc	304 / L 4301 4307	316 / L 4401 4404	316Ti 4571
50	54,0+	165	16	125	45	72	2,0	5	8	102	2	4 M16 18	GW12	2,53	●	●	○
50	60,3	165	18	125	45	74	2,9	5	8	102	2	4 M16 18	GW12	2,53	●	●	●
65	76,1	185	18	145	45	92	2,9	6	10	122	2	4 M16 18	GW12	3,03	●	●	●
65	76,1	185	18	145	45	92	2,9	6	10	122	2	8 M16 18	GW12	3,03	○	○	○
80	84,0+	200	20	160	50	105	2,0	8	10	138	2	8 M16 18	GW12	3,92	●	●	○
80	88,9	200	20	160	50	105	3,2	8	10	138	2	8 M16 18	GW12	3,92	●	●	●
100	104,0+	220	20	180	52	125	2,0	8	12	158	2	8 M16 18	GW12	4,62	●	●	○
100	114,3	220	20	180	52	131	3,6	8	12	158	2	8 M16 18	GW12	4,62	●	●	●
125	129,0+	250	22	210	55	150	2,0	8	12	188	2	8 M16 18	GW12	6,30	●	●	○
125	139,7	250	22	210	55	156	4,0	10	12	188	2	8 M16 18	GW12	6,30	●	●	●
150	154,0+	285	22	240	55	175	2,0	10	12	212	2	8 M20 22	GW12	7,81	●	●	○
150	156,0+	285	22	240	55	175	3,0	10	12	212	2	8 M20 22	GW12	7,81	●	●	○
150	168,3	285	22	240	55	184	4,5	10	12	212	2	8 M20 22	GW12	7,81	●	●	●

+ = deviating pipe connection

● = stock

○ = ex works

Welding neck flange type 11 PN 10**)



EN 1092-1:2007

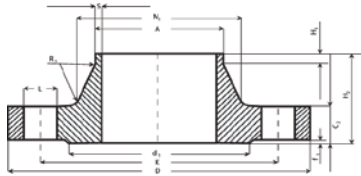
EN 10204 3.1



** replacing DIN 2632

DN	A mm	D	C2	K	H2	N1	S	R1	H3	d1	f1	Bolts no. thread L	Art. no.	Kg / pc	304 / L 4301 4307	316 / L 4401 4404	316Ti 4571
200	219,1	340	24	295	62	234	6,3	10	16	268	2	8 M20 22	GW13	11,6	●	●	●
250	273,0	395	26	350	68	292	6,3	12	16	320	2	12 M20 22	GW13	15,8	●	●	●
300	323,9	445	26	400	68	342	7,1	12	16	370	2	12 M20 22	GW13	18,3	●	●	●
350	355,6	505	26	460	68	385	7,1	12	16	430	2	16 M20 22	GW13	25,3	●	●	●
400	406,4	565	26	515	72	440	7,1	12	16	482	2	16 M24 26	GW13	30,6	●	●	●
450	457,0	615	28	565	72	488	7,1	12	16	532	2	20 M24 26	GW13	35,1	○	○	○
500	508,0	670	28	620	75	542	7,1	12	16	585	2	20 M24 26	GW13	40,5	●	●	○
600	609,6	780	28	725	80	642	7,1	12	18	685	2	20 M27 30	GW13	52,9	●	●	○

Welding neck flange type 11 PN 16**)



EN 1092-1:2007

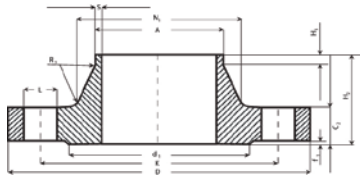
EN 10204 3.1



** replacing DIN 2633

DN	A mm	D	C2	K	H2	N1	S	R1	H3	d1	f1	Bolts no. thread L	Art. no.	Kg / pc	304 / L 4301 4307	316 / L 4401 4404	316Ti 4571
200	219,1	340	24	295	62	235	6,3	10	16	268	2	12 M20 22	GW14	11,5	●	●	●
250	273,0	405	26	355	70	292	6,3	12	16	320	2	12 M24 26	GW14	16,7	●	●	●
300	323,9	460	28	410	78	344	7,1	12	16	378	2	12 M24 26	GW14	22,1	●	●	●
350	355,6	520	30	470	82	390	8,0	12	16	438	2	16 M24 26	GW14	32,8	○	○	○
400	406,4	580	32	525	85	445	8,0	12	18	490	2	16 M27 30	GW14	41,1	○	○	○

Welding neck flange type 11 PN 25 / 40**)



EN 1092-1:2007

EN 10204 3.1



** replacing DIN 2634 / 2635

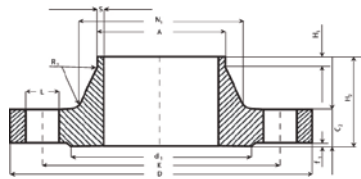
DN	A mm	D	C2	K	H2	N1	S	R1	H3	d1	f1	Bolts no. thread L	Art. no.	Kg / pc	304 / L 4301 4307	316 / L 4401 4404	316Ti 4571
50	60,3	165	20	125	48	75	2,9	6	8	102	2	4 M16 18	GW15	2,85	●	●	●
65	76,1	185	22	145	52	90	2,9	6	10	122	2	8 M16 18	GW15	3,68	●	●	●
80	88,9	200	24	160	58	105	3,2	8	12	138	2	8 M20 22	GW15	4,78	●	●	●
100	114,3	235	24	190	65	134	3,6	8	12	162	2	8 M24 26	GW15	6,46	●	●	●

+ = deviating pipe connection

● = stock

○ = ex works

Welding neck flange type 11 PN 25**)



EN 1092-1:2007

EN 10204 3.1



**) replacing DIN 2634

DN	A mm	D	C2	K	H2	N1	S	R1	H3	d1	f1	Bolts no. thread L	Art. no.	Kg / pc	304 / L 4301 4307	316 / L 4401 4404	316Ti 4571
200	219,10	360	30	310	80	244	6,3	10	16	278	2	12 M24 26	GW16	17,1	●	●	○
250	273,00	425	32	370	88	298	7,1	12	18	335	2	12 M27 30	GW16	24,3	●	●	○
300	323,90	485	34	430	92	352	8,0	12	18	395	2	16 M27 30	GW16	31,8	●	●	○

Slip on flange type 01 PN 6**)



EN 1092-1:2007

EN 10204 3.1



**) replacing DIN 2573

DN	A mm	D	B1	K	C1	Bolts no. thread L	Art. no.	Kg / pc	304 / L 4301 4307	316 / L 4401 4404	316Ti 4571
50	60,3	140	61,5	110	16	4 M12 14	GS10	1,48	○	●	○
65	76,1	160	77,5	130	16	4 M12 14	GS10	1,86	○	●	○
80	88,9	190	90,5	150	18	4 M16 18	GS10	2,95	○	●	○
100	114,3	210	116,0	170	18	4 M16 18	GS10	3,26	○	●	○
125	139,7	240	141,5	200	20	8 M16 18	GS10	4,31	○	●	○
150	168,3	265	170,5	225	20	8 M16 18	GS10	4,76	○	●	○
200	219,1	320	221,5	280	22	8 M16 18	GS10	6,88	○	●	○
250	273,0	375	276,5	335	24	12 M16 18	GS10	8,92	○	●	○
300	323,9	440	327,5	395	24	12 M20 22	GS10	11,9	○	○	○
350	355,6	490	359,5	445	26	12 M20 22	GS10	16,8	○	○	○
400	406,4	540	411,0	495	28	16 M20 22	GS10	19,8	○	○	○
450	457,2	595	462,0	550	30	16 M20 22	GS10	24,6	○	○	○
500	508,0	645	513,5	600	30	20 M20 22	GS10	26,4	○	○	○
600	609,6	755	616,5	705	32	20 M24 26	GS10	34,8	○	○	○

+ = deviating pipe connection

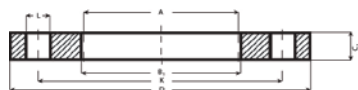
● = stock

○ = ex works

Slip on flange type 01 PN 10 / 16 / 25 / 40**)

EN 1092-1:2007

EN 10204 3.1



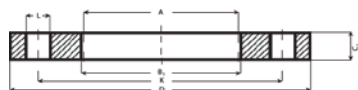
**) replacing DIN 2576

DN	A mm	D	B1	K	C1	Bolts no. thread L	Art. no.	Kg / pc	304 / L	316 / L	316Ti
									4301 4307	4401 4404	4571
10	17,2	90	18,0	60	14	4 M12 14	GS11	0,60	●	●	●
15	21,3	95	22,0	65	14	4 M12 14	GS11	0,67	●	●	●
20	26,9	105	27,5	75	16	4 M12 14	GS11	0,94	●	●	●
25	33,7	115	34,5	85	16	4 M12 14	GS11	1,10	●	●	●
32	42,4	140	43,5	100	18	4 M16 18	GS11	1,82	●	●	●
40	48,3	150	49,5	110	18	4 M16 18	GS11	2,08	●	●	●

Slip on flange type 01 PN 10 / 16**)

EN 1092-1:2007

EN 10204 3.1



**) replacing DIN 2576

DN	A mm	D	B1	K	C1	Bolts no. thread L	Art. no.	Kg / pc	304 / L	316 / L	316Ti
									4301 4307	4401 4404	4571
50	54,0+	165	55,1	125	19	4 M16 18	GS12	2,73	●	●	●
50	60,3	165	61,5	125	19	4 M16 18	GS12	2,73	●	●	●
65	76,1	185	77,5	145	20	4 M16 18	GS12	3,16	●	●	●
65	76,1	185	77,5	145	20	8 M16 18	GS12	3,16	●	●	●
80	84,0+	200	85,5	160	20	8 M16 18	GS12	3,60	●	●	●
80	88,9	200	90,5	160	20	8 M16 18	GS12	3,60	●	●	●
100	104,0+	220	105,6	180	22	8 M16 18	GS12	4,39	●	●	●
100	114,3	220	130,8	180	22	8 M16 18	GS12	4,39	●	●	●
125	129,0+	250	134,8	210	22	8 M16 18	GS12	5,41	●	●	●
125	139,7	250	156,1	210	22	8 M16 18	GS12	5,41	●	●	●
150	154,0+	285	158,1	240	24	8 M20 22	GS12	7,14	●	●	●
150	156,0+	285	161,1	240	24	8 M20 22	GS12	7,14	●	●	●
150	168,3	285	170,5	240	24	8 M20 22	GS12	7,14	●	●	●

+ = deviating pipe connection

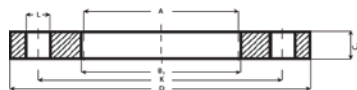
● = stock

○ = ex works

Slip on flange type 01 PN 10**)

EN 1092-1:2007

EN 10204 3.1



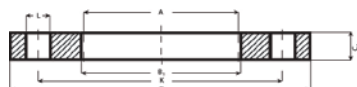
**) replacing DIN 2576

DN	A mm	D	B1	K	C1	Bolts no. thread L	Art. no.	Kg / pc	304 / L 4301 4307	316 / L 4401 4404	316Ti 4571
200	204,0+	340	206,8	295	24	8 M20 22	GS13	9,27	●	●	○
200	206,0+	340	208,7	295	24	8 M20 22	GS13	9,27	●	●	○
200	219,1	340	221,5	295	24	8 M20 22	GS13	9,27	●	●	●
250	254,0+	395	257,2	350	26	12 M20 22	GS13	1,80	●	●	○
250	256,0+	395	259,2	350	26	12 M20 22	GS13	11,80	●	●	○
250	273,0	395	276,5	350	26	12 M20 22	GS13	11,80	●	●	●
300	304,0+	445	307,7	400	26	12 M20 22	GS13	13,60	●	●	○
300	306,0+	445	309,7	400	26	12 M20 22	GS13	13,60	●	●	○
300	323,9	445	327,5	400	26	12 M20 22	GS13	13,60	●	●	●
350	355,6	505	359,7	460	28	16 M20 22	GS13	20,40	●	●	●
400	406,4	565	411,0	515	32	16 M24 26	GS13	27,50	●	●	○
450	457,2	615	462,0	565	36	20 M24 26	GS13	33,60	○	○	○
500	508,0	670	513,5	620	38	20 M24 26	GS13	40,20	●	●	○
600	609,6	780	616,5	725	42	20 M27 30	GS13	54,50	●	●	○

Slip on flange type 01 PN 16

EN 1092-1:2007

EN 10204 3.1

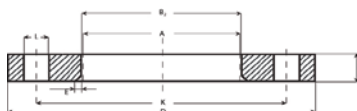


DN	A mm	D	B1	K	C1	Bolts no. thread L	Art. no.	Kg / pc	304 / L 4301 4307	316 / L 4401 4404	316Ti 4571
200	219,1	340	221,5	295	26	12 M20 22	GS14	9,73	●	●	●

Lap joint flange type 02 PN 10 / 16 / 40**)

EN 1092-1:2007

EN 10204 3.1



**) replacing DIN 2642

DN	A mm	D	B2	K	C1	E	Bolts no. thread L	Art. no.	Kg / pc	304 / L 4301 4307	316 / L 4401 4404	316Ti 4571
10	17,2	90	21,0	60	14	3	4 M12 14	GL11	0,59	○	○	○
15	21,3	95	25,0	65	14	3	4 M12 14	GL11	0,65	●	●	○
20	26,9	105	31,0	75	16	4	4 M12 14	GL11	0,91	●	●	○
25	33,7	115	38,0	85	16	4	4 M12 14	GL11	1,08	●	●	○
32	42,4	140	47,0	100	18	5	4 M16 18	GL11	1,77	●	●	○
40	48,3	150	53,0	110	18	5	4 M16 18	GL11	2,02	●	●	○

+ = deviating pipe connection

● = stock

○ = ex works

Lap joint flange type 02 PN 10 / 16**)



EN 1092-1:2007

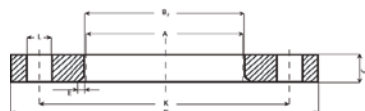
EN 10204 3.1



**) replacing DIN 2642

DN	A mm	D	B2	K	C1	E	Bolts no. thread L	Art. no.	Kg / pc	304 / L 4301 4307	316 / L 4401 4404	316Ti 4571
50	54,0+	165	59,0	125	19	5	4 M16 18	GL12	2,52	●	●	○
50	60,3	165	65,0	125	19	5	4 M16 18	GL12	2,52	●	●	○
65	76,1	185	81,0	145	20	6	4 M16 18	GL12	3,05	●	●	○
65	76,1	185	81,0	145	20	6	8 M16 18	GL12	3,05	○	○	○
80	84,0+	200	89,0	160	20	6	8 M16 18	GL12	3,48	●	●	○
80	88,9	200	94,0	160	20	6	8 M16 18	GL12	3,48	●	●	○
100	104,0+	220	109,0	180	22	6	8 M16 18	GL12	4,20	●	●	○
100	114,3	220	120,0	180	22	6	8 M16 18	GL12	4,20	●	●	○
125	129,0+	250	134,0	210	22	6	8 M16 18	GL12	5,21	●	●	○
125	139,7	250	145,0	210	22	6	8 M16 18	GL12	5,21	●	●	○
150	154,0+	285	159,0	240	24	6	8 M20 22	GL12	6,89	●	●	○
150	156,0+	285	161,0	240	24	6	8 M20 22	GL12	6,89	●	●	○
150	168,3	285	174,0	240	24	6	8 M20 22	GL12	6,89	●	●	○

Lap joint flange type 02 PN 10**)



EN 1092-1:2007

EN 10204 3.1



**) replacing DIN 2642

DN	A mm	D	B2	K	C1	E	Bolts no. thread L	Art. no.	Kg / pc	304 / L 4301 4307	316 / L 4401 4404	316Ti 4571
200	204,0+	340	210,0	295	24	6	8 M20 22	GL13	8,87	●	●	○
200	206,0+	340	212,0	295	24	6	8 M20 22	GL13	8,87	●	●	○
200	219,1	340	226,0	295	24	6	8 M20 22	GL13	8,87	●	●	○
250	256,0+	395	262,0	350	26	8	12 M20 22	GL13	11,20	●	●	○
250	273,0	395	281,0	350	26	8	12 M20 22	GL13	11,20	●	●	○
300	306,0+	445	312,0	400	26	8	12 M20 22	GL13	12,80	●	●	○
300	323,9	445	333,0	400	26	8	12 M20 22	GL13	12,80	●	●	○
350	355,6	505	365,0	460	28	8	16 M20 22	GL13	19,40	●	●	○
400	406,4	565	416,0	515	32	8	16 M24 26	GL13	26,40	●	●	○
450	457,2	615	467,0	565	36	8	20 M24 26	GL13	32,20	○	○	○
500	508,0	670	519,0	620	38	8	20 M24 26	GL13	38,50	●	●	○
600	609,6	780	622,0	725	42	8	20 M27 30	GL13	52,20	●	●	○

+ = deviating pipe connection

● = stock

○ = ex works

Lap joint flange type 02 PN 16



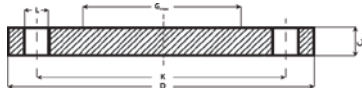
EN 1092-1:2007

EN 10204 3.1



DN	A mm	D	B2	K	C1	E	Bolts no. thread L	Art. no.	Kg / pc	304 / L 4301 4307	316 / L 4401 4404	316Ti 4571
200	219,1	340	226,0	295	26	6	12 M20 22	GL14	9,31	●	●	○

Blind flange type 05 PN 10 / 16 / 25 / 40**)



EN 1092-1:2007

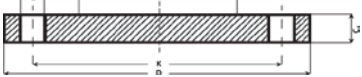
EN 10204 3.1



**) replacing DIN 2527

DN	D	C4	K	Gmax	Bolts no. thread L	Art. no.	Kg / pc	304 / L 4301 4307	316 / L 4401 4404	316Ti 4571
10	90	16	60	-	4 M12 14	GB11	0,722	●	●	●
15	95	16	65	-	4 M12 14	GB11	0,813	●	●	●
20	105	18	75	-	4 M12 14	GB11	1,14	●	●	●
25	115	18	85	-	4 M12 14	GB11	1,38	●	●	●
32	140	18	100	-	4 M16 18	GB11	2,03	●	●	●
40	150	18	110	-	4 M16 18	GB11	2,35	●	●	●

Blind flange type 05 PN 10 / 16**)



EN 1092-1:2007

EN 10204 3.1



**) replacing DIN 2527

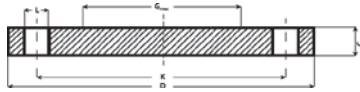
DN	D	C4	K	Gmax	Bolts no. thread L	Art. no.	Kg / pc	304 / L 4301 4307	316 / L 4401 4404	316Ti 4571
50	165	18	125	-	4 M16 18	GB12	2,88	●	●	●
65	185	18	145	55	4 M16 18	GB12	3,51	●	●	●
65	185	18	145	55	8 M16 18	GB12	3,51	●	●	●
80	200	20	160	70	8 M16 18	GB12	4,61	●	●	●
100	220	20	180	90	8 M16 18	GB12	5,65	●	●	●
125	250	22	210	115	8 M16 18	GB12	8,13	●	●	●
150	285	22	240	140	8 M20 22	GB12	10,5	●	●	●

- = stock
- = ex works

Blind flange type 05 PN 10**)

EN 1092-1:2007

EN 10204 3.1



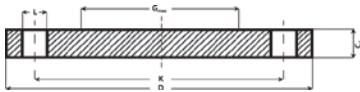
**) replacing DIN 2527

DN	D	C4	K	Gmax	Bolts no. thread L	Art. no.	Kg / pc	304 / L 4301 4307	316 / L 4401 4404	316Ti 4571
200	340	24	295	190	8 M20 22	GB13	16,5	●	●	●
250	395	26	350	235	12 M20 22	GB13	24,1	●	●	●
300	445	26	400	285	12 M20 22	GB13	30,8	●	●	●
350	505	26	460	330	16 M20 22	GB13	39,6	●	●	●
400	565	26	515	380	16 M24 26	GB13	49,4	●	●	●
450	615	28	565	425	20 M24 27	GB13	63,0	○	○	○
500	670	28	620	475	20 M24 27	GB13	75,2	●	●	○
600	780	34	725	575	20 M27 30	GB13	124,0	●	●	○

Blind flange type 05 PN 16**)

EN 1092-1:2007

EN 10204 3.1



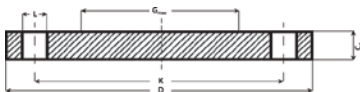
**) replacing DIN 2527

DN	D	C4	K	Gmax	Bolts no. thread L	Art. no.	Kg / pc	304 / L 4301 4307	316 / L 4401 4404	316Ti 4571
200	340	24	295	190	12 M20 22	GB13	16,2	●	●	●

Blind flange type 05 PN 25 / 40**)

EN 1092-1:2007

EN 10204 3.1

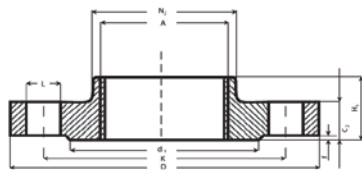


**) replacing DIN 2527

DN	D	C4	K	Gmax	Bolts no. thread L	Art. no.	Kg / pc	304 / L 4301 4307	316 / L 4401 4404	316Ti 4571
50	165	20	125	48	4 M16 18	GB15	3,2	○	○	○
65	185	22	145	52	8 M16 18	GB15	4,3	○	○	○
80	200	24	160	58	8 M20 22	GB15	5,5	○	○	○
100	235	24	190	65	8 M24 26	GB15	7,6	○	○	○

- = stock
- = ex works

Threaded flange type 13 PN 10 / 16 / 25 / 40**)



EN 1092-1:2007

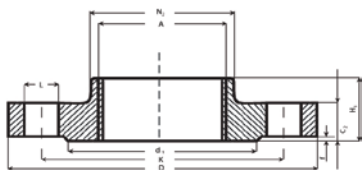
EN 10204 3.1



**) replacing DIN 2566

DN	A mm	D	C2	K	N2	H1	Thread	d1	f	Bolts no. thread L	Art. no.	Kg / pc	304 / L 4301 4307	316 / L 4401 4404	316Ti 4571
15	21,3	95	16	65	35	22	R 1 / 2"	45	2	4 M12 14	GT11	0,67	●	●	○
20	26,9	105	18	75	45	26	R 3 / 4"	58	2	4 M12 14	GT11	0,94	●	●	○
25	33,7	115	18	85	52	28	R 1"	68	2	4 M12 14	GT11	1,11	●	●	○
32	42,4	140	18	100	60	30	R 1.1 / 4"	78	2	4 M16 18	GT11	1,82	●	●	○
40	48,3	150	18	110	70	32	R 1.1 / 2"	88	2	4 M16 18	GT11	2,08	●	●	○

Threaded flange type 13 PN 10 / 16**)



EN 1092-1:2007

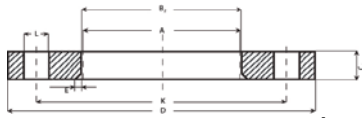
EN 10204 3.1



**) replacing DIN 2566

DN	A mm	D	C2	K	N2	H1	Thread	d1	f	Bolts no. thread L	Art. no.	Kg / pc	304 / L 4301 4307	316 / L 4401 4404	316Ti 4571
50	60,3	165	18	125	84	28	R 2"	102	2	4 M16 18	GT12	2,73	●	●	○
65	76,1	185	18	145	104	32	R 2.1 / 2"	122	2	4 M16 18	GT12	3,16	●	●	○
65	76,1	185	18	145	104	32	R 2.1 / 2"	122	2	8 M16 18	GT12	3,16	○	○	○
80	88,9	200	20	160	118	34	R 3"	138	2	8 M16 18	GT12	3,60	●	●	○
100	114,3	220	20	180	140	40	R 4"	158	2	8 M16 18	GT12	4,39	●	●	○

- = stock
- = ex works

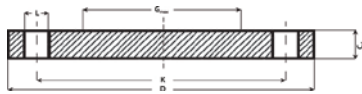


Lap joint flange PN 10

Aansluitmaten DIN 2642 / Connecting dimensions DIN 2642



DN	D	K	C1	E	Bolts no. thread L	Type A				Type C			
						A	B2	Blank	Epoxy	A	B2	Blank	Epoxy
10	90	60	16	4	4 M12 14	12-16	19	●	○	17,2	19	●	○
15	95	65	16	4	4 M12 14	18-20	23	●	○	21,3	24	●	●
20	105	75	16	4	4 M12 14	22-25	28	●	○	26,9	30	●	●
25	115	85	16	4	4 M12 14	28-31,8	33	●	●	33,7	36	●	●
32	140	100	16	4	4 M16 18	35-38	42	●	●	42,4	46	●	●
40	150	110	18	4	4 M16 18	40-44,5	48	●	●	48,3	54	●	●
50	165	125	18	4	4 M16 18	50-54	60	●	●	57-60,3	65	●	●
65	185	145	18	4	4 M16 18	69-70	75	●	●	76,1	81	●	●
80	200	160	20	5	4 M16 18	80-86	90	●	●	88,9	94	●	●
100	220	180	20	5	8 M16 18	102-106	111	●	●	108-114,3	119	●	●
125	250	210	22	5	8 M16 18	129-131	136	●	●	133-139,7	145	●	●
150	285	240	22	5	8 M20 22	154-156	161	●	●	159-168,3	173	●	●
200	340	295	24	5	8 M20 22	204-208	212	●	●	219,1	225	●	●
250	395	350	26	5	12 M20 22	254-258	264	●	●	273	279	●	●
300	445	400	26	5	12 M20 22	304-308	315	●	●	323,9	329	●	●
350	505	460	26	5	16 M20 22	354-358	362	○	○	355,6	362	●	●
400	565	515	32	6	16 M24 26	406-408	413	○	○	406,4	413	●	●
450	615	565	32	6	20 M24 26	456-458	465	○	○	457,2	465	●	●
500	670	620	34	6	20 M24 26	506-508	517	○	○	508	517	●	●
600	780	725	36	6	20 M27 30	606-610	618	○	○	609,6	618	●	●



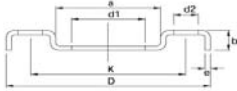
Blind flange PN 10

Aansluitmaten DIN 2527 / Connecting dimensions DIN 2527



DN	D	K	C1	E	Bolts no. thread L	Type B	
						Blank	Epoxy
10	90	60	16	4	4 M12 14		
15	95	65	16	4	4 M12 14	●	●
20	105	75	16	4	4 M12 14	●	●
25	115	85	16	4	4 M12 14	●	●
35	140	100	16	4	4 M16 18	●	●
40	150	110	18	4	4 M16 18	●	●
50	165	125	18	4	4 M16 18	●	●
65	185	145	18	4	4 M16 18	●	●
80	200	160	20	5	4 M16 18	●	●
100	220	180	20	5	8 M16 18	●	●
125	250	210	22	5	8 M16 18	●	●
150	285	240	22	5	8 M20 22	●	●
200	340	295	24	5	8 M20 22	●	●
250	395	350	26	5	12 M20 22	●	●
300	445	400	26	5	12 M20 22	●	●
350	505	460	26	5	16 M20 22	○	○
400	565	515	32	6	16 M24 26	○	○
450	615	565	32	6	20 M24 26	○	○
500	670	620	34	6	20 M24 26	○	○
600	780	725	36	6	20 M27 30	○	○

- = stock
- = ex works

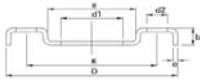


ISO pressed lap joint flange PN 10

DIN 2642



ISO DN / mm	D	d1	k	a	e	b	d2	Art. no.	304	316
15 / 21,3	95	24	65	38	38	12	4x13,5	GL70	●	●
20 / 26,9	105	30	75	48	48	14	4x13,5	GL70	●	●
25 / 33,7	115	37	85	53	53	16	4x13,5	GL70	●	●
32 / 42,4	140	46	100	68	68	16	4x17,5	GL70	●	●
40 / 48,3	150	54	110	77	77	17,5	4x17,5	GL70	●	●
50 / 60,3	165	65	125	91	91	19,5	4x17,5	GL70	●	●
65 / 76,1	185	81	145	108	108	21	4x17,5	GL70	●	●
80 / 88,9	200	94	160	123	123	21	4x17,5	GL70	●	●
100 / 114,3	220	119	180	141	141	22	4x17,5	GL70	●	●
125 / 139,7	250	145	210	168	168	22	4x17,5	GL70	●	●
150 / 168,3	285	173	240	192	192	26	8x21,5	GL70	●	●
200 / 219,1	340	225	295	245	245	28	8x21,5	GL70	●	●
250 / 273,0	395	279	350	295	295	31	12x21,5	GL70	●	●



DIN pressed lap joint flange PN 10

DIN 2642



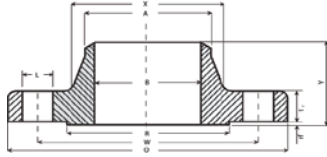
Metrisch DN / mm	D	d1	k	a	e	b	d2	Art. no.	304	316
40-44,5	150	48	110	77	4	17,5	4x13,5	GL70	●	●
50-54	165	58	125	91	4	19,5	4x13,5	GL70	●	●
69-70	185	78	145	108	4	21	4x13,5	GL70	●	●
80-86	200	90	160	123	4	21	4x17,5	GL70	●	●
102-106	220	110	180	141	4	22	4x17,5	GL70	●	●
129-131	250	135	210	168	5	22	4x17,5	GL70	●	●
154-156	285	160	240	192	5	26	8x21,5	GL70	●	●
204-208	340	212	295	245	6	28	8x21,5	GL70	●	●
254-258	395	262	350	295	6	31	12x21,5	GL70	●	●

- = stock
- = ex works

Welding neck WN / RF Class 150

ASTM-A 182, ASME B16.5

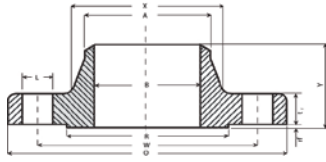
EN 10204 3.1



NPS	mm	SCH	mm	O	tf	W	Y	X	B	R	rf	Bolts no.	L	Art.no.	Kg / pc	304/L	316/L
1/2"	21,3	10S	2,11	90	11,2	60,3	46	30	17,1	34,9	2	4	15,9	FW10	0,49	●	●
1/2"	21,3	40S	2,77	90	11,2	60,3	46	30	15,8	34,9	2	4	15,9	FW10	0,49	●	●
1/2"	21,3	80S	3,73	90	11,2	60,3	46	30	13,8	34,9	2	4	15,9	FW10	0,49	●	●
3/4"	26,7	10S	2,11	100	12,7	69,9	51	38	22,5	42,9	2	4	15,9	FW10	0,72	●	●
3/4"	26,7	40S	2,87	100	12,7	69,9	51	38	21,0	42,9	2	4	15,9	FW10	0,72	●	●
3/4"	26,7	80S	3,91	100	12,7	69,9	51	38	18,9	42,9	2	4	15,9	FW10	0,72	●	●
1"	33,4	10S	2,77	110	14,3	79,4	54	49	27,9	50,8	2	4	15,9	FW10	1,05	●	●
1"	33,4	40S	3,38	110	14,3	79,4	54	49	26,6	50,8	2	4	15,9	FW10	1,05	●	●
1"	33,4	80S	4,55	110	14,3	79,4	54	49	24,3	50,8	2	4	15,9	FW10	1,05	●	●
1.1/4"	42,2	10S	2,77	115	15,9	88,9	56	59	36,7	63,5	2	4	15,9	FW10	1,38	●	●
1.1/4"	42,2	40S	3,56	115	15,9	88,9	56	59	35,1	63,5	2	4	15,9	FW10	1,38	●	●
1.1/4"	42,2	80S	4,85	115	15,9	88,9	56	59	32,5	63,5	2	4	15,9	FW10	1,38	○	●
1.1/2"	48,3	10S	2,77	125	17,5	98,4	60	65	42,8	73,0	2	4	15,9	FW10	1,77	●	●
1.1/2"	48,3	40S	3,68	125	17,5	98,4	60	65	40,9	73,0	2	4	15,9	FW10	1,77	●	●
1.1/2"	48,3	80S	5,08	125	17,5	98,4	60	65	38,1	73,0	2	4	15,9	FW10	1,77	●	●
2"	60,3	10S	2,77	150	19,1	120,7	62	78	54,8	92,1	2	4	19,1	FW10	2,64	●	●
2"	60,3	40S	3,91	150	19,1	120,7	62	78	52,5	92,1	2	4	19,1	FW10	2,64	●	●
2"	60,3	80S	5,54	150	19,1	120,7	62	78	49,2	92,1	2	4	19,1	FW10	2,64	●	●
2.1/2"	73,0	10S	3,05	180	22,2	139,7	68	90	66,9	104,8	2	4	19,1	FW10	4,21	●	●
2.1/2"	73,0	40S	5,16	180	22,2	139,7	68	90	62,7	104,8	2	4	19,1	FW10	4,21	●	●
2.1/2"	73,0	80S	7,01	180	22,2	139,7	68	90	59,0	104,8	2	4	19,1	FW10	4,21	○	○
3"	88,9	10S	3,05	190	23,9	152,4	68	108	82,8	127,0	2	4	19,1	FW10	5,04	●	●
3"	88,9	40S	5,49	190	23,9	152,4	68	108	77,9	127,0	2	4	19,1	FW10	5,04	●	●
3"	88,9	80S	7,62	190	23,9	152,4	68	108	73,7	127,0	2	4	19,1	FW10	5,04	●	●
4"	114,3	10S	3,05	230	23,9	190,5	75	135	108,2	157,2	2	8	19,1	FW10	7,13	●	●
4"	114,3	40S	6,02	230	23,9	190,5	75	135	102,3	157,2	2	8	19,1	FW10	7,13	●	●
4"	114,3	80S	8,56	230	23,9	190,5	75	135	97,2	157,2	2	8	19,1	FW10	7,13	○	●
5"	141,3	10S	3,4	255	23,9	215,9	87	164	134,5	185,7	2	8	22,2	FW10	8,98	●	●
5"	141,3	40S	6,55	25	23,9	215,9	87	164	128,2	185,7	2	8	22,2	FW10	8,98	●	●
6"	168,3	10S	3,4	280	25,4	214,3	87	192	161,5	215,9	2	8	22,2	FW10	11,00	●	●
6"	168,3	40S	7,11	280	25,4	214,3	87	192	154,1	215,9	2	8	22,2	FW10	11,00	●	●
8"	219,1	10S	3,76	345	28,6	298,5	100	246	211,6	269,9	2	8	22,2	FW10	18,24	●	●
8"	219,1	40S	8,18	345	28,6	298,5	100	246	202,7	269,9	2	8	22,2	FW10	18,24	●	●
10"	273,1	10S	4,19	405	30,2	362,0	100	305	264,7	323,8	2	12	25,4	FW10	24,94	●	●
10"	273,1	40S	9,27	405	30,2	362,0	100	305	254,6	323,8	2	12	25,4	FW10	24,94	●	●
12"	323,9	10S	4,57	485	31,8	431,8	113	365	314,8	381,0	2	12	25,4	FW10	38,28	●	●
12"	323,9	40S	9,53	485	31,8	431,8	113	365	304,8	381,0	2	12	25,4	FW10	38,28	●	●
14"	355,6	10S	4,78	535	35,0	476,3	125	400	364,0	412,8	2	12	28,6	FW10	50,35	●	●
14"	355,6	40S	9,53	535	35,0	476,3	125	400	336,5	412,8	2	12	28,6	FW10	50,35	●	●
16"	406,4	10S	4,78	595	36,6	539,8	125	457	396,8	469,9	2	16	28,6	FW10	62,55	●	●
16"	406,4	40S	9,53	595	36,6	539,8	125	457	387,3	469,9	2	16	28,6	FW10	62,55	●	●
18"	457,2	10S	4,78	635	39,7	577,9	138	505	447,6	533,4	2	16	31,8	FW10	71,07	○	○
18"	457,2	40S	9,53	635	39,7	577,9	138	505	438,1	533,4	2	16	31,8	FW10	71,07	○	○
20"	508,0	10S	5,56	700	42,9	635,0	143	559	496,9	584,2	2	20	31,8	FW10	87,56	○	○
20"	508,0	40S	9,53	700	42,9	635,0	143	559	488,9	584,2	2	20	31,8	FW10	87,56	○	○
24"	609,6	10S	6,35	815	47,7	749,3	151	663	596,8	692,2	2	20	34,9	FW10	119,59	○	○
24"	609,6	40S	9,53	815	47,7	749,3	151	663	590,5	692,2	2	20	34,9	FW10	119,59	○	○

● = stock
○ = ex works

Welding neck WN / RF Class 300



ASTM-A 182, ASME B16.5

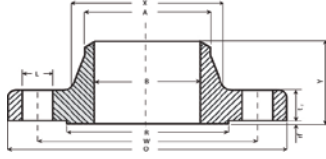
EN 10204 3.1



NPS	mm	SCH	mm	O	tf	W	Y	X	B	R	rf	Bolts no.	d2	Art.no.	Kg / pc	304/L	316/L
1/2"	21,3	40S	2,77	95	12,7	66,7	51	38	15,8	34,9	2	4	15,9	FW15	0,77	●	●
1/2"	21,3	80S	3,73	95	12,7	66,7	51	38	13,8	34,9	2	4	15,9	FW15	0,77	●	●
3/4"	26,7	40S	2,87	115	14,3	82,6	56	48	21	42,9	2	4	19,1	FW15	1,30	●	●
3/4"	26,7	80S	3,91	115	14,3	82,6	56	48	18,9	42,9	2	4	19,1	FW15	1,30	●	●
1"	33,5	40S	3,38	125	15,9	88,9	60	54	24,4	50,8	2	4	19,1	FW15	1,64	●	●
1"	33,5	80S	4,55	125	15,9	88,9	60	54	26,6	50,8	2	4	19,1	FW15	1,64	●	●
1.1/4"	42,2	40S	3,56	135	17,5	98,4	64	64	35,1	63,5	2	4	19,1	FW15	2,09	●	●
1.1/4"	42,2	80S	4,85	135	17,5	98,4	64	64	32,5	63,5	2	4	19,1	FW15	2,09	●	●
1.1/2"	48,3	40S	3,68	155	19,1	114,3	67	70	40,9	73,0	2	4	22,2	FW15	3,00	●	●
1.1/2"	48,3	80S	5,08	155	19,1	114,3	67	70	38,1	73,0	2	4	22,2	FW15	3,00	●	●
2"	60,5	40S	3,91	165	20,7	127,0	68	84	52,5	92,1	2	8	19,1	FW15	3,52	●	●
2"	60,5	80S	5,54	165	20,7	127,0	68	84	49,4	92,1	2	8	19,1	FW15	3,52	●	●
2.1/2"	73,2	40S	5,16	190	23,9	149,2	75	100	62,7	104,8	2	8	22,2	FW15	5,32	●	●
2.1/2"	73,2	80S	7,01	190	23,9	149,2	75	100	59,2	104,8	2	8	22,2	FW15	5,32	●	●
3"	88,9	40S	5,49	210	27,0	168,3	78	117	77,9	127,0	2	8	22,2	FW15	7,19	●	●
3"	88,9	80S	7,62	210	27,0	168,3	78	117	73,7	127,0	2	8	22,2	FW15	7,19	●	●
4"	114,3	40S	6,02	255	30,2	200,0	84	146	97,7	157,2	2	8	22,0	FW15	11,63	●	●
4"	114,3	80S	8,56	255	30,2	200,0	84	146	102,3	157,2	2	8	22,0	FW15	11,63	●	●
5"	141,3	40S	6,55	280	33,4	235,0	97	178	128,2	185,7	2	8	22,2	FW15	15,52	●	●
5"	141,3	80S	9,53	280	33,4	235,0	97	178	122,2	185,7	2	8	22,2	FW15	15,52	●	●
6"	168,4	40S	7,11	320	35,0	269,9	97	206	154,1	215,9	2	12	22,2	FW15	19,91	●	●
6"	168,4	80S	10,97	320	35,0	269,9	97	206	146,5	215,9	2	12	22,2	FW15	19,91	●	●
8"	219,2	40S	8,18	380	39,7	330,2	110	260	202,7	269,9	2	12	25,4	FW15	30,89	●	●
8"	219,2	80S	12,7	380	39,7	330,2	110	260	193,8	269,9	2	12	25,4	FW15	30,89	●	●
10"	273,1	40S	9,27	445	46,1	387,4	116	321	254,6	323,8	2	16	28,6	FW15	44,34	○	○
10"	273,1	80S	12,7	445	46,1	387,4	116	321	247,8	323,8	2	16	28,6	FW15	44,34	○	○
12"	323,9	40S	9,53	520	49,3	450,8	129	375	304,8	381,0	2	16	31,8	FW15	64,04	○	○
12"	323,9	80S	12,7	520	49,3	450,8	129	375	298,5	381,0	2	16	31,8	FW15	64,04	○	○

- = stock
- = ex works

Welding neck WN / RF Class 600



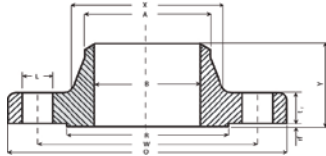
ASTM-A 182, ASME B16.5

EN 10204 3.1



NPS	mm	SCH	mm	O	tf	W	Y	X	B	R	rf	Bolts no.	d2	Art.no.	Kg / pc	304/L	316/L
1/2"	21,3	80S	3,73	95	14,3	66,7	52	38	13,8	34,9	7	4	15,9	FW20	0,89	●	●
3/4"	26,7	80S	3,91	115	15,9	82,6	57	48	18,9	42,9	7	4	19,1	FW20	1,49	●	●
1"	33,5	80S	4,55	125	17,5	88,9	62	54	24,4	50,8	7	4	19,1	FW20	1,88	●	●
1.1/4"	42,2	80S	4,85	135	20,7	98,4	67	64	32,5	63,5	7	4	19,1	FW20	2,55	●	●
1.1/2"	48,3	80S	5,08	155	22,3	114,3	70	70	38,1	73,0	7	4	22,2	FW20	3,62	●	●
2"	60,5	80S	5,54	165	25,4	127,0	73	84	49,4	92,1	7	8	19,1	FW20	4,49	●	●
2.1/2"	73,2	80S	7,01	190	28,6	149,2	79	100	59,2	104,8	7	8	22,2	FW20	6,61	○	○
3"	88,9	80S	7,62	210	31,8	168,3	83	117	73,7	127,0	7	8	22,2	FW20	8,85	●	●
3.1/2"	101,6	80S	8,08	230	35,0	184,2	86	133	84,5	139,7	7	8	25,4	FW20	13,40	●	●
4"	114,3	80S	8,56	275	38,1	215,9	102	152	97,2	157,2	7	8	25,4	FW20	17,92	●	●
5"	141,3	80S	9,53	330	44,5	266,7	114	189	122,2	185,7	7	8	28,6	FW20	30,01	○	○
6"	168,4	80S	10,97	355	47,7	292,1	117	222	146,5	215,9	7	12	28,6	FW20	36,20	●	●

Welding neck WN / RF Class 1500



ASTM-A 182, ASME B16.5

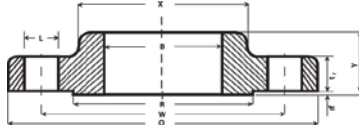
EN 10204 3.1



NPS	mm	SCH	mm	O	tf	W	Y	X	B	R	rf	Bolts no.	d2	Art.no.	Kg / pc	304/L	316/L
1/2"	21,3	80S	3,73	95	22,3	82,6	60	28	13,8	34,9	7	4	22,2	FW30	1,91	○	●
3/4"	26,7	80S	3,91	115	25,4	88,9	70	44	18,9	42,9	7	4	22,2	FW30	2,59	○	●
1"	33,5	80S	4,55	125	28,6	101,6	73	52	24,4	50,8	7	4	25,4	FW30	3,77	○	●
1.1/4"	42,2	80S	4,85	135	28,6	111,1	73	64	32,5	63,5	7	4	25,4	FW30	4,42	○	●
1.1/2"	48,3	80S	5,08	155	31,8	123,8	83	70	38,1	73,0	7	4	28,6	FW30	6,08	○	●
2"	60,5	80S	5,54	165	38,1	165,1	102	105	49,4	92,1	7	8	25,4	FW30	11,14	○	●
2.1/2"	73,2	80S	7,01	190	41,3	190,5	105	124	59,2	104,8	7	8	28,6	FW30	15,34	○	○
3"	88,9	80S	7,62	210	47,7	203,2	117	133	73,7	127,0	7	8	31,8	FW30	20,34	○	○
4"	114,3	80S	8,56	255	54,0	241,3	124	162	97,2	157,2	7	8	34,9	FW30	30,56	○	○
5"	141,3	80S	9,53	280	73,1	292,1	156	197	122,2	185,7	7	8	41,3	FW30	58,15	○	○
6"	168,4	80S	10,97	320	82,6	317,5	171	229	146,5	215,9	7	12	38,1	FW30	70,16	○	○

- = stock
- = ex works

Slip-on flange SO / RF Class 150

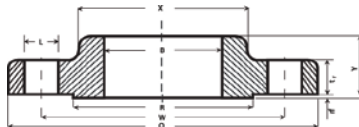


ASTM-A 182, ASME B16.5

EN 10204 3.1

NPS	mm	O	tf	W	Y	X	B	R	rf	Bolts no.	L	Art.no.	Kg / pc	304/L	316/L
1/2"	21,3	90	9,6	60,3	14	30	22,2	34,9	2	4	15,9	FS10	0,39	●	●
3/4"	26,7	100	11,2	69,9	14	38	27,7	42,9	2	4	15,9	FS10	0,56	●	●
1"	33,5	110	12,7	79,4	16	49	34,5	50,8	2	4	15,9	FS10	0,78	●	●
1.1/4"	42,2	115	14,3	88,9	19	59	43,2	63,5	2	4	15,9	FS10	1,02	●	●
1.1/2"	48,3	125	15,9	98,4	21	65	49,5	73,0	2	4	15,9	FS10	1,32	●	●
2"	60,5	150	17,5	120,7	24	78	61,9	92,1	2	4	19,1	FS10	2,05	●	●
2.1/2"	73,2	180	20,7	139,7	27	90	74,6	104,8	2	4	19,1	FS10	3,28	●	●
3"	88,9	190	22,3	152,4	29	108	90,7	127,0	2	4	19,1	FS10	3,83	●	●
3.1/2"	101,6	215	22,3	177,8	30	122	103,4	139,7	2	8	19,1	FS10	4,60	●	●
4"	114,3	230	22,3	190,5	32	135	116,1	157,2	2	8	19,1	FS10	5,33	●	●
5"	141,3	255	22,3	215,9	35	164	143,8	185,7	2	8	22,2	FS10	6,08	●	●
6"	168,4	280	23,9	241,3	38	192	170,7	215,9	2	8	22,2	FS10	7,42	●	●
8"	219,2	345	27,0	298,5	43	246	221,5	269,9	2	8	22,2	FS10	12,12	●	●
10"	273,1	405	28,6	362,0	48	305	276,2	323,8	2	12	25,4	FS10	16,46	●	●
12"	323,9	485	30,2	431,8	54	365	327,0	381,0	2	12	25,4	FS10	26,28	●	●
14"	355,6	535	33,4	476,3	56	400	259,2	412,8	2	12	28,6	FS10	34,49	●	●
16"	406,4	595	35,0	539,8	62	457	410,5	469,9	2	16	28,6	FS10	44,85	●	●
18"	457,2	635	38,1	577,9	67	505	461,8	533,4	2	16	31,8	FS10	48,89	○	○
20"	508,0	700	41,3	635,0	71	559	513,1	584,2	2	20	31,8	FS10	61,77	○	○
24"	609,6	815	46,1	749,3	81	663	616,0	692,2	2	20	34,9	FS10	97,17	○	○

Slip-on flange SO / RF Class 300



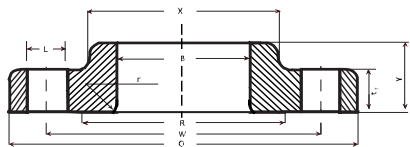
ASTM-A 182, ASME B16.5

EN 10204 3.1

NPS	mm	O	tf	W	Y	X	B	R	rf	Bolts no.	L	Art.no.	Kg / pc	304/L	316/L
1/2"	21,3	95	12,7	66,7	21	38	22,2	34,9	2	4	15,9	FS15	0,64	●	●
3/4"	26,7	115	14,3	82,6	24	48	27,7	42,9	2	4	19,1	FS15	1,11	●	●
1"	33,5	110	15,9	88,9	25	54	34,5	50,8	2	4	19,1	FS15	1,36	●	●
1.1/4"	42,2	115	17,5	98,4	25	64	43,2	63,5	2	4	19,1	FS15	1,67	●	●
1.1/2"	48,3	125	19,1	114,3	29	70	49,5	73,0	2	4	22,2	FS15	2,51	●	●
2"	60,5	150	20,7	127,0	32	84	61,9	92,1	2	8	19,1	FS15	2,87	●	●
2.1/2"	73,2	180	23,9	149,2	37	100	74,6	104,8	2	8	22,2	FS15	4,30	●	●
3"	88,9	190	27,0	168,3	41	117	90,7	127,0	2	8	22,2	FS15	5,87	●	●
3.1/2"	101,6	215	28,6	184,2	43	133	103,4	139,7	2	8	22,2	FS15	7,80	●	●
4"	114,3	230	30,2	200,0	46	146	116,1	157,2	2	8	22,2	FS15	9,64	●	●
5"	141,3	255	33,4	235,0	49	178	143,8	185,7	2	8	22,2	FS15	12,14	●	●
6"	168,4	280	35,0	269,9	51	206	170,7	215,9	2	12	22,2	FS15	15,69	●	●
8"	219,2	345	39,7	330,2	60	260	221,5	269,9	2	12	25,4	FS15	24,21	●	●
10"	273,1	405	46,1	387,4	65	321	276,2	323,8	2	16	28,6	FS15	33,97	○	○
12"	323,9	485	49,3	450,8	71	375	327,0	381,0	2	16	31,8	FS15	49,92	○	○

- = stock
- = ex works

Lap joint flange LJ Class 150



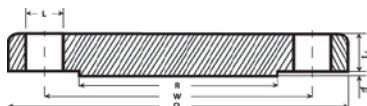
ASTM-A 182, ASME B16.5

EN 10204 3.1



NPS	mm	O	tf	W	X	B	R	r	Bolts no.	L	Art.no.	Kg / pc	304/L	316/L
1/2"	21,3	90	11,2	60,3	16	30	22,2	34,9	3	4	15,9	FL10	0,40	●
3/4"	26,7	100	12,7	69,9	16	38	28,2	42,9	3	4	15,9	FL10	0,62	●
1"	33,5	110	14,3	79,4	17	49	34,9	50,8	3	4	15,9	FL10	0,85	●
1.1/4"	42,2	115	15,9	88,9	21	59	43,7	63,5	5	4	15,9	FL10	1,10	●
1.1/2"	48,3	125	17,5	98,4	22	65	50	73,0	6	4	15,9	FL10	1,41	●
2"	60,5	150	19,1	120,7	25	78	62,5	92,1	8	4	19,1	FL10	2,17	●
2.1/2"	73,2	180	22,3	139,7	29	90	75,4	104,8	8	4	19,1	FL10	3,45	●
3"	88,9	190	23,9	152,4	30	108	91,4	127,0	10	4	19,1	FL10	3,99	●
3.1/2"	101,6	215	23,9	177,8	32	122	104,1	139,7	10	8	19,1	FL10	4,80	●
4"	114,3	230	23,9	190,5	33	135	116,8	157,2	11	8	19,1	FL10	5,53	●
5"	141,3	255	23,9	215,9	36	164	144,4	185,7	11	8	22,2	FL10	6,26	●
6"	168,4	280	25,4	241,3	40	192	171,4	215,9	13	8	22,2	FL10	7,67	●
8"	219,2	345	28,6	298,5	44	246	222,2	269,9	13	8	22,2	FL10	12,46	●
10"	273,1	405	30,2	362,0	49	305	277,4	323,8	13	12	25,4	FL10	16,87	●
12"	323,9	485	31,8	431,8	56	365	382,2	381,0	13	12	25,4	FL10	26,89	●
14"	355,6	535	35	476,3	79	400	360,2	412,8	13	12	28,6	FL10	39,47	●
16"	406,4	595	36,6	539,8	87	457	411,2	469,9	13	16	28,6	FL10	51,75	●
18"	457,2	635	39,7	577,9	97	505	462,3	533,4	13	16	31,8	FL10	57,13	○
20"	508,0	700	42,9	635,0	103	559	514,3	584,2	13	20	31,8	FL10	71,59	○
24"	609,6	815	47,7	749,3	111	663	616,0	692,2	13	20	34,9	FL10	99,52	○

Blind flange BL / RF Class 150



ASTM-A 182, ASME B16.5

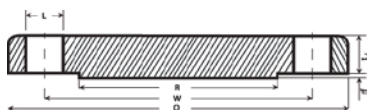
EN 10204 3.1



NPS	mm	O	tf	W	R	rf	Bolts no.	L	Art.no.	Kg / pc	304/L	316/L
1/2"	21,3	90	9,6	60,3		34,9	2	4	15,9	FB10	0,42	●
3/4"	26,7	100	11,2	69,9		42,9	2	4	15,9	FB10	0,61	●
1"	33,5	110	12,7	79,4		50,8	2	4	15,9	FB10	0,86	●
1.1/4"	42,2	115	14,3	88,9		63,5	2	4	15,9	FB10	1,16	●
1.1/2"	48,3	125	15,9	98,4		73,0	2	4	15,9	FB10	1,53	●
2"	60,5	150	17,5	120,7		92,1	2	4	19,1	FB10	2,41	●
2.1/2"	73,2	180	20,7	139,7		104,8	2	4	19,1	FB10	3,95	●
3"	88,9	190	22,3	152,4		127,0	2	4	19,1	FB10	4,90	●
3.1/2"	101,6	215	22,3	177,8		139,7	2	8	19,1	FB10	6,00	●
4"	114,3	230	22,3	190,5		157,2	2	8	19,1	FB10	7,03	●
5"	141,3	255	22,3	215,9		185,7	2	8	22,2	FB10	8,63	●
6"	168,4	280	23,9	241,3		215,9	2	8	22,2	FB10	11,30	●
8"	219,2	345	27,0	298,5		269,9	2	8	22,2	FB10	19,65	●
10"	273,1	405	28,6	362,0		323,8	2	12	25,4	FB10	28,74	●

- = stock
- = ex works

Blind flange BL / RF Class 150



ASTM-A 182, ASME B16.5

EN 10204 3.1



NPS	mm	O	tf	W	R	rf	Bolts no.	L	Art.no	Kg / pc	304/L	316/L
12"	323,9	485	30,2	431,8	381,0	2	12	25,4	FB10	43,43	●	●
14"	355,6	535	33,4	476,3	412,8	2	12	28,6	FB10	57,99	●	●
16"	406,4	595	35,0	539,8	469,9	2	16	28,6	FB10	76,05	●	●
18"	457,2	635	38,1	577,9	533,4	2	16	31,8	FB10	93,72	○	○
20"	508,0	700	41,3	635,0	584,2	2	20	31,8	FB10	122,27	○	○
24"	609,6	815	46,1	749,3	692,2	2	20	34,9	FB10	185,27	○	○

Blind flange BL / RF Class 300



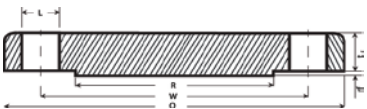
ASTM-A 182, ASME B16.5

EN 10204 3.1



NPS	mm	O	tf	W	R	rf	Bolts no.	L	Art.no	Kg / pc	304/L	316/L
1/2"	21,3	95	12,7	66,7	34,9	2	4	15,9	FB15	0,65	●	●
3/4"	26,7	115	14,3	82,6	42,9	2	4	19,1	FB15	1,10	●	●
1"	33,5	125	15,9	88,9	50,8	2	4	19,1	FB15	1,39	●	●
1.1/4"	42,2	135	17,5	98,4	63,5	2	4	19,1	FB15	1,78	●	●
1.1/2"	48,3	155	19,1	114,3	73,0	2	4	22,2	FB15	2,67	●	●
2"	60,5	165	20,7	127	92,1	2	8	19,1	FB15	3,17	●	●
2.1/2"	73,2	190	23,9	149,2	104,8	2	8	22,2	FB15	4,83	●	●
3"	88,9	210	27	168,3	127,0	2	8	22,2	FB15	6,84	●	●
3.1/2"	101,6	230	28,6	184,2	139,7	2	8	22,2	FB15	9,20	●	●
4"	114,3	255	30,2	200	157,2	2	8	22,2	FB15	11,52	●	●
5"	141,3	280	33,4	235	185,7	2	8	22,2	FB15	15,51	●	●
6"	168,4	320	35	269,9	215,9	2	12	22,2	FB15	20,95	●	●
8"	219,2	380	39,7	330,2	269,9	2	12	25,4	FB15	34,35	●	●

Blind flange BL / RF Class 600



ASTM-A 182, ASME B16.5

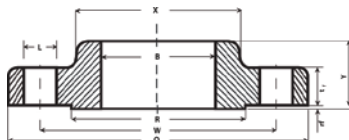
EN 10204 3.1



NPS	mm	O	tf	W	R	rf	Bolts no.	L	Art.no	Kg / pc	304/L	316/L
1/2"	21,3	95	14,3	66,7	34,9	7	4	15,9	FB20	0,76	○	○
3/4"	26,7	115	15,9	82,6	42,9	7	4	19,1	FB20	1,27	○	○
1"	33,5	125	17,5	88,9	50,8	7	4	19,1	FB20	1,61	○	○
1.1/4"	42,2	135	20,7	98,4	63,5	7	4	19,1	FB20	2,22	○	○
1.1/2"	48,3	155	22,3	114,3	73,0	7	4	22,2	FB20	3,27	○	○
2"	60,5	165	25,4	127	92,1	7	8	19,1	FB20	4,14	○	○
3"	88,9	210	31,8	168,3	127,0	7	8	22,2	FB20	8,51	○	○
4"	114,3	275	38,1	215,9	157,2	7	8	25,4	FB20	17,27	○	○
6"	168,4	355	47,7	292,1	215,9	7	12	28,6	FB20	36,15	○	○

- = stock
- = ex works

Socket weld flange SL / RF Class 150



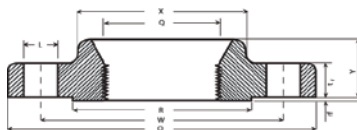
ASTM-A 182, ASME B16.5

EN 10204 3.1



NPS	mm	SCH	mm	O	tf	W	Y	X	D	R	rf	Bolts no.	L	Art.no.	Kg / pc	304/L	316/L
1/2"	21,3	40S	2,77	90	9,6	60,3	14	30	10	34,9	2	4	15,9	FO10	0,40	●	●
3/4"	26,7	40S	2,89	100	11,2	69,9	14	38	11	42,9	2	4	15,9	FO10	0,57	●	●
1"	33,5	40S	3,38	110	12,7	79,4	16	49	13	50,8	2	4	15,9	FO10	0,79	●	●
1.1/4"	42,2	40S	3,56	115	14,3	88,9	19	59	14	63,5	2	4	15,9	FO10	1,05	●	●
1.1/2"	48,3	40S	3,68	125	15,9	98,4	21	65	16	73,0	2	4	15,9	FO10	1,35	●	●
2"	60,5	40S	3,91	150	17,5	120,7	24	78	17	92,1	2	4	19,1	FO10	2,10	●	●
2.1/2"	73,2	40S	5,16	180	20,7	139,7	27	90	19	104,8	2	4	19,1	FO10	3,38	●	●
3"	88,9	40S	5,49	190	22,3	152,4	29	108	21	127,0	2	4	19,1	FO10	3,96	●	●
4"	114,3	40S	6,02	215	23,9	190,5	33	135	23	157,0	2	8	19,1	FO10	5,35	●	●

Threaded flange TR / RF Class 150



ASTM-A 182, ASME B16.5

EN 10204 3.1



NPS	mm	O	tf	W	Y	X	Q	R	rf	Bolts no.	L	Art.no.	Kg / pc	304/L	316/L
1/2"	21,3	90	9,6	60,3	14	30	1/2" NPT	34,9	2	4	15,9	FT10	0,41	●	●
3/4"	26,7	100	11,2	69,9	14	38	3/4" NPT	42,9	2	4	15,9	FT10	0,57	●	●
1"	33,5	110	12,7	79,4	16	49	1" NPT	50,8	2	4	15,9	FT10	0,80	●	●
1.1/4"	42,2	115	14,3	88,9	19	59	1.1/4" NPT	63,5	2	4	15,9	FT10	1,05	●	●
1.1/2"	48,3	125	15,9	98,4	21	65	1.1/2" NPT	73,0	2	4	15,9	FT10	1,37	●	●
2"	60,5	150	17,5	120,7	24	78	2" NPT	92,1	2	4	19,1	FT10	2,12	●	●

- = stock
- = ex works