

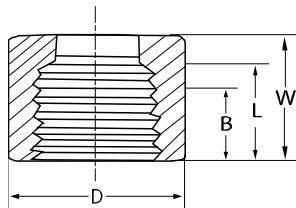
Coupling

ANSI B 16.11, ASTM-A 182, NPT Thread ANSI B1.20.1

EN 10204 3.1



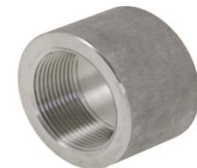
Nom pipe size	A mm	W mm	H mm min	D mm nom	G mm min	B mm min	L mm min	Art.no.	Kg / pc	304/L	316/L
1/8"	-	32	-	16	-	6,4	6,7	TT03	0,03	○	●
1/4"	-	35	-	19	-	8,1	10,2	TT03	0,05	●	●
3/8"	-	38	-	22	-	9,1	10,4	TT03	0,06	●	●
1/2"	-	48	-	28	-	10,9	13,6	TT03	0,14	●	●
3/4"	-	51	-	35	-	12,7	13,9	TT03	0,20	●	●
1"	-	60	-	44	-	14,7	17,3	TT03	0,40	●	●
1.1/4"	-	67	-	57	-	17,0	18,0	TT03	0,70	●	●
1.1/2"	-	79	-	64	-	17,8	18,4	TT03	1,00	●	●
2"	-	86	-	76	-	19,0	19,2	TT03	1,90	●	●



Half coupling

ANSI B 16.11, ASTM-A 182, NPT Thread ANSI B1.20.1

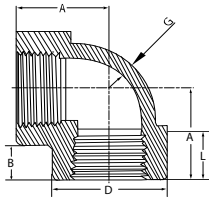
EN 10204 3.1



Nom pipe size	A mm	W mm	H mm min	D mm nom	G mm min	B mm min	L mm min	Art.no.	Kg / pc	304/L	316/L
1/8"	-	16	-	16	-	6,4	6,7	TT04	0,02	○	●
1/4"	-	18	-	19	-	8,1	10,2	TT04	0,03	●	●
3/8"	-	19	-	22	-	9,1	10,4	TT04	0,05	●	●
1/2"	-	24	-	29	-	10,9	13,6	TT04	0,07	●	●
3/4"	-	26	-	35	-	12,7	13,9	TT04	0,10	●	●
1"	-	30	-	44	-	14,7	17,3	TT04	0,20	●	●
1.1/4"	-	34	-	57	-	17,0	18,0	TT04	0,32	●	●
1.1/2"	-	40	-	64	-	17,8	18,4	TT04	0,50	●	●
2"	-	43	-	76	-	19,0	19,2	TT04	0,95	●	●

- = voorraad
- = af fabriek

- = stock
- = ex works



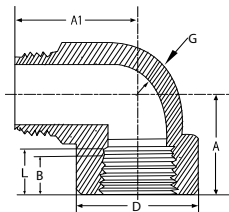
Elbow 90° F / F

ANSI B 16.11, ASTM-A 182, NPT Thread ANSI B1.20.1

EN 10204 3.1



Nom pipe size	A mm	W mm	H mm min	D mm nom	G mm min	B mm min	L mm min	Art.no.	Kg / pc	304/L	316/L
1/8"	21	-	-	22	3,2	6,4	6,7	TT14	0,07	○	●
1/4"	25	-	-	25	3,3	8,1	10,2	TT14	0,14	●	●
3/8"	29	-	-	33	3,5	9,1	10,4	TT14	0,27	●	●
1/2"	33	-	-	38	4,1	10,9	13,6	TT14	0,40	●	●
3/4"	38	-	-	46	4,3	12,7	13,9	TT14	0,63	●	●
1"	44	-	-	56	5,0	14,7	17,3	TT14	1,10	●	●
1.1/4"	51	-	-	62	5,3	17,0	18,0	TT14	1,22	●	●
1.1/2"	60	-	-	75	5,6	17,8	18,4	TT14	2,35	●	●
2"	64	-	-	84	7,1	19,0	19,2	TT14	3,30	●	●



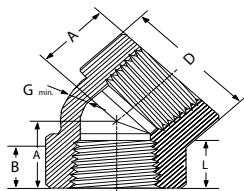
Elbow 90° M / F

ANSI B 16.11, ASTM-A 182, NPT Thread ANSI B1.20.1

EN 10204 3.1



Nom pipe size	A mm	W mm	A1 mm min	D mm nom	G mm min	B mm min	L mm min	Art.no.	Kg / pc	304/L	316/L
1/4"	25	-	27	25	3,3	8,1	10,2	TT20	0,14	●	●
3/8"	28	-	32	33	3,5	9,1	10,4	TT20	0,28	●	●
1/2"	33	-	36	38	4,1	10,9	13,6	TT20	0,46	●	●
3/4"	38	-	41	46	4,3	12,7	13,9	TT20	0,67	○	●
1"	44	-	50	56	5,0	14,7	17,3	TT20	1,18	○	●
1.1/4"	51	-	61	62	5,3	17,0	18,0	TT20	3,09	○	●
1.1/2"	60	-	70	75	5,6	17,8	18,4	TT20	2,45	○	●



Elbow 45° F / F

ANSI B 16.11, ASTM-A 182, NPT Thread ANSI B1.20.1

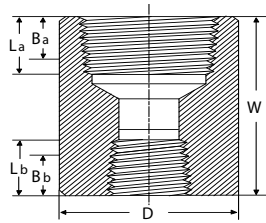
EN 10204 3.1



Nom pipe size	A mm	W mm	H mm min	D mm nom	G mm min	B mm min	L mm min	Art.no.	Kg / pc	304/L	316/L
1/4"	19	-	-	25	3,3	8,1	10,2	TT13	0,14	●	●
3/8"	22	-	-	33	3,5	9,1	10,4	TT13	0,25	●	●
1/2"	25	-	-	38	4,1	10,9	13,6	TT13	0,32	●	●
3/4"	29	-	-	46	4,3	12,7	13,9	TT13	0,51	●	●
1"	33	-	-	56	5,0	14,7	17,3	TT13	0,85	●	●
1.1/4"	35	-	-	62	5,3	17,0	18,0	TT13	1,00	●	●
1.1/2"	43	-	-	75	5,6	17,8	18,4	TT13	1,85	●	●
2"	45	-	-	84	7,1	19,0	19,2	TT13	3,00	●	●

● = voorraad
○ = af fabriek

● = stock
○ = ex works



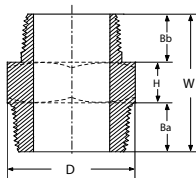
Reducing coupling

ANSI B 16.11, ASTM-A 182, NPT Thread ANSI B1.20.1

EN 10204 3.1



Nom pipe size	Nom pipe size	H mm	D mm min	W mm nom	B a mm min	La mm min	Bb mm min	Lb mm min	Art.no.	Kg / pc	304/L	316/L
3/8"	1/4"	-	22	38	9,1	10,4	8,1	10,2	TT63	0,07	●	●
1/2"	1/4"	-	28	48	10,9	13,6	8,1	10,2	TT63	0,19	●	●
1/2"	3/8"	-	28	48	10,9	13,6	9,1	13,6	TT63	0,15	●	●
3/4"	1/4"	-	35	51	12,7	13,9	8,1	13,9	TT63	0,29	○	○
3/4"	1/2"	-	35	51	12,7	13,9	10,9	13,9	TT63	0,24	●	●
1"	1/4"	-	44	60	14,7	17,3	8,1	10,2	TT63	0,58	○	○
1"	1/2"	-	44	60	14,7	17,3	10,9	13,6	TT63	0,54	●	●
1"	3/4"	-	44	60	14,7	17,3	12,7	13,9	TT63	0,50	●	●
1.1/4"	1"	-	57	67	17,0	18,0	14,7	17,3	TT63	0,83	●	●
1.1/2"	1/2"	-	64	79	17,8	18,4	10,9	13,6	TT63	1,37	○	○
1.1/2"	3/4"	-	64	79	17,8	18,4	12,7	13,9	TT63	1,49	○	●
1.1/2"	1"	-	64	79	17,8	18,4	14,7	17,30	TT63	1,28	●	●
1.1/2"	1.1/4"	-	64	79	17,8	18,4	17,0	18,00	TT63	1,22	●	●
2"	1"	-	76	86	19,0	19,2	14,7	17,30	TT63	1,93	●	●
2"	1.1/4"	-	76	86	19,0	19,2	17,0	18,00	TT63	1,77	○	○
2"	1.1/2"	-	76	86	19,0	19,2	17,8	18,40	TT63	1,61	●	●



Hexagon reducing nipple

ANSI B 16.11, ASTM-A 182, NPT Thread ANSI B1.20.1

EN 10204 3.1

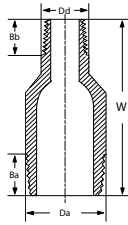


Nom pipe size	Nom pipe size	H mm	D mm min	W mm nom	B a mm min	B b mm min	Art.no.	Kg / pc	304/L	316/L
1/4"	1/8"	6	16	27,0	11	10	TT62	0,05	○	●
3/8"	1/8"	6	18	29,0	13	10	TT62	0,08	○	●
3/8"	1/4"	6	18	30	13	11	TT62	0,07	●	●
1/2"	1/4"	8	22	33	14	11	TT62	0,19	●	●
1/2"	3/8"	8	22	35	14	13	TT62	0,15	●	●
3/4"	1/4"	10	27	37	16	11	TT62	0,29	○	●
3/4"	3/8"	10	27	39	16	13	TT62	0,26	○	●
3/4"	1/2"	10	27	40	16	14	TT62	0,24	●	●
1"	1/4"	10	36	40	19	11	TT62	0,58	○	●
1"	3/8"	10	36	42	19	13	TT62	0,57	○	●
1"	1/2"	10	36	43	19	14	TT62	0,54	●	●
1"	3/4"	10	36	45	19	16	TT62	0,50	●	●
1.1/4"	1"	14	46	54	21	19	TT62	0,83	●	●
1.1/2"	1/2"	16	50	51	21	14	TT62	1,49	○	●
1.1/2"	3/4"	16	50	53	21	16	TT62	1,37	○	●
1.1/2"	1"	16	50	56	21	19	TT62	1,28	●	●
1.1/2"	1.1/4"	16	50	58	21	21	TT62	1,22	●	●
2"	1"	18	64	59	22	19	TT62	1,93	●	●
2"	1.1/4"	18	64	61	22	21	TT62	1,77	●	●
2"	1.1/2"	18	64	61	22	21	TT62	1,61	●	●

● = voorraad
○ = af fabriek

● = stock
○ = ex works

Concentric Swage Nipple



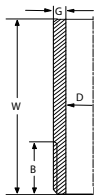
ANSI B 16.11, ASTM-A 182, NPT Thread ANSI B1.20.1

EN 10204 3.1



Nom pipe size	Nom pipe size	D a mm min	Dd mm nom	W mm	B a mm min	B b mm min	Art.no.	Kg / pc	304/L	316/L
3/8"	1/4"	17,2	13,7	55	13	11	TT67	0,06	●	●
1/2"	1/4"	21,3	13,7	60	14	11	TT67	0,08	●	●
3/4"	1/2"	26,7	21,3	70	16	14	TT67	0,14	●	●
1"	1/2"	33,4	21,3	80	19	14	TT67	0,24	●	●
1"	3/4"	33,4	26,7	80	19	16	TT67	0,24	●	●
1.1/2"	1"	48,3	33,4	100	21	19	TT67	0,53	●	●
2"	1.1/2"	60,3	48,3	110	22	21	TT67	1,00	●	●

Pipe nipple T.O.E.



ANSI B 16.11, ASTM-A 182, NPT Thread ANSI B1.20.1

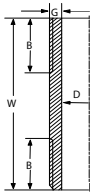
EN 10204 3.1



Nom pipe size	A mm	W mm	H mm min	D mm nom	G mm min	B mm min	L mm min	Art.no.	Kg / pc	304/L	316/L
1/4"	-	50,8	-	13,7	3,0	11	-	TN06	0,02	●	●
1/4"	-	76,1	-	13,7	3,0	11	-	TN06	0,04	●	●
1/4"	-	101,6	-	13,7	3,0	11	-	TN06	0,05	●	●
3/8"	-	50,8	-	17,2	3,2	13	-	TN06	0,06	●	●
3/8"	-	76,1	-	17,2	3,2	13	-	TN06	0,09	●	●
3/8"	-	101,6	-	17,2	3,2	13	-	TN06	0,11	●	●
1/2"	-	50,8	-	21,3	3,7	14	-	TN06	0,08	●	●
1/2"	-	76,1	-	21,3	3,7	14	-	TN06	0,12	●	●
1/2"	-	101,6	-	21,3	3,7	14	-	TN06	0,17	●	●
3/4"	-	50,8	-	26,7	3,9	16	-	TN06	0,11	●	●
3/4"	-	76,1	-	26,7	3,9	16	-	TN06	0,17	●	●
3/4"	-	101,6	-	26,7	3,9	16	-	TN06	0,23	●	●
1"	-	50,8	-	33,4	4,6	19	-	TN06	0,17	●	●
1"	-	76,1	-	33,4	4,6	19	-	TN06	0,25	●	●
1"	-	101,6	-	33,4	4,6	19	-	TN06	0,33	●	●
1.1/4"	-	50,8	-	42,2	4,9	21	-	TN06	0,23	●	●
1.1/4"	-	76,1	-	42,2	4,9	21	-	TN06	0,34	●	●
1.1/4"	-	101,6	-	42,2	4,9	21	-	TN06	0,46	●	●
1.1/2"	-	50,8	-	48,3	5,1	21	-	TN06	0,28	●	●
1.1/2"	-	76,1	-	48,3	5,1	21	-	TN06	0,42	●	●
1.1/2"	-	101,6	-	48,3	5,1	21	-	TN06	0,56	●	●
2"	-	50,8	-	60,3	5,5	22	-	TN06	0,39	●	●
2"	-	76,1	-	60,3	5,5	22	-	TN06	0,58	●	●
2"	-	101,6	-	60,3	5,5	22	-	TN06	0,77	●	●

● = voorraad
○ = af fabriek

● = stock
○ = ex works



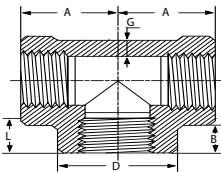
Pipe nipple T.B.E.

ANSI B 16.11, ASTM-A 182, NPT Thread ANSI B1.20.1

EN 10204 3.1



Nom pipe size	A mm	W mm	H mm min	D mm nom	G mm min	B mm min	L mm min	Art.no.	Kg / pc	304/L	316/L
1/4"	-	50,8	-	13,7	3,0	11	-	TN07	0,02	●	●
1/4"	-	76,1	-	13,7	3,0	11	-	TN07	0,04	●	●
1/4"	-	101,6	-	13,7	3,0	11	-	TN07	0,05	●	●
3/8"	-	50,8	-	17,2	3,2	13	-	TN07	0,06	●	●
3/8"	-	76,1	-	17,2	3,2	13	-	TN07	0,09	○	●
3/8"	-	101,6	-	17,2	3,2	13	-	TN07	0,11	○	●
1/2"	-	50,8	-	21,3	3,7	14	-	TN07	0,08	●	●
1/2"	-	76,1	-	21,3	3,7	14	-	TN07	0,12	●	●
1/2"	-	101,6	-	21,3	3,7	14	-	TN07	0,17	●	●
3/4"	-	50,8	-	26,7	3,9	16	-	TN07	0,11	○	●
3/4"	-	76,1	-	26,7	3,9	16	-	TN07	0,17	●	●
3/4"	-	101,6	-	26,7	3,9	16	-	TN07	0,23	●	●
1"	-	50,8	-	33,4	4,6	19	-	TN07	0,17	○	●
1"	-	76,1	-	33,4	4,6	19	-	TN07	0,25	●	●
1"	-	101,6	-	33,4	4,6	19	-	TN07	0,33	●	●
1.1/4"	-	50,8	-	42,2	4,9	21	-	TN07	0,23	○	○
1.1/4"	-	76,1	-	42,2	4,9	21	-	TN07	0,34	○	○
1.1/4"	-	101,6	-	42,2	4,9	21	-	TN07	0,46	●	●
1.1/2"	-	50,8	-	48,3	5,1	21	-	TN07	0,28	○	○
1.1/2"	-	76,1	-	48,3	5,1	21	-	TN07	0,42	○	○
1.1/2"	-	101,6	-	48,3	5,1	21	-	TN07	0,56	●	●
2"	-	50,8	-	60,3	5,5	22	-	TN07	0,39	○	○
2"	-	76,1	-	60,3	5,5	22	-	TN07	0,58	○	○
2"	-	101,6	-	60,3	5,5	22	-	TN07	0,77	●	●



Tee

ANSI B 16.11, ASTM-A 182, NPT Thread ANSI B1.20.1

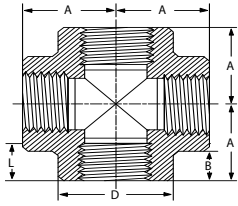
EN 10204 3.1



Nom pipe size	A mm	W mm	H mm min	D mm nom	G mm min	B mm min	L mm min	Art.no.	Kg / pc	304/L	316/L
1/4"	25	-	-	25	3,3	8,1	10,2	TT22	0,19	●	●
3/8"	28	-	-	33	3,5	9,1	10,4	TT22	0,39	●	●
1/2"	33	-	-	38	4,1	10,9	13,6	TT22	0,52	●	●
3/4"	38	-	-	46	4,3	12,7	13,9	TT22	0,83	●	●
1"	44	-	-	56	5,0	14,7	17,3	TT22	1,38	●	●
1.1/4"	51	-	-	62	5,3	17,0	18,0	TT22	1,66	●	●
1.1/2"	60	-	-	75	5,6	17,8	18,4	TT22	3,12	●	●
2"	64	-	-	84	7,1	19,0	19,2	TT22	4,00	●	●

● = voorraad
○ = af fabriek

● = stock
○ = ex works



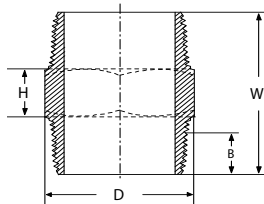
Cross

ANSI B 16.11, ASTM-A 182, NPT Thread ANSI B1.20.1

EN 10204 3.1



Nom pipe size	A mm	W mm	H mm min	D mm nom	G mm min	B mm min	L mm min	Art.no.	Kg / pc	304/L	316/L
1/4"	25	-	-	25	3,3	8,1	10,2	TT25	0,24	●	●
3/8"	28	-	-	33	3,5	9,1	10,4	TT25	0,49	●	●
1/2"	33	-	-	38	4,1	10,9	13,6	TT25	0,65	●	●
3/4"	38	-	-	46	4,3	12,7	13,9	TT25	1,04	●	●
1"	44	-	-	56	5,0	14,7	17,3	TT25	1,73	●	●
1.1/4"	51	-	-	62	5,3	17,0	18,0	TT25	2,08	●	●
1.1/2"	60	-	-	75	5,6	17,8	18,4	TT25	3,90	●	●



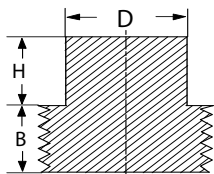
Hexagon nipple

ANSI B 16.11, ASTM-A 182, NPT Thread ANSI B1.20.1

EN 10204 3.1



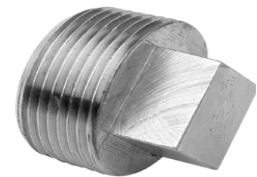
Nom pipe size	A mm	W mm	H mm min	D mm nom	G mm min	B mm min	L mm min	Art.no.	Kg / pc	304/L	316/L
1/8"	-	26	6	11	-	10	-	TT11	0,01	●	●
1/4"	-	28	6	16	-	11	-	TT11	0,03	●	●
3/8"	-	34	8	18	-	13	-	TT11	0,06	●	●
1/2"	-	36	8	22	-	14	-	TT11	0,09	●	●
3/4"	-	42	10	27	-	16	-	TT11	0,12	●	●
1"	-	48	10	36	-	19	-	TT11	0,17	●	●
1.1/4"	-	56	14	46	-	21	-	TT11	0,29	●	●
1.1/2"	-	58	16	50	-	21	-	TT11	0,34	●	●
2"	-	62	18	65	-	22	-	TT11	0,55	●	●



Square plug

ANSI B 16.11, ASTM-A 182, NPT Thread ANSI B1.20.1

EN 10204 3.1

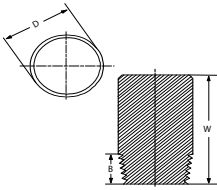


Nom pipe size	A mm	W mm	H mm min	D mm nom	G mm min	B mm min	L mm min	Art.no.	Kg / pc	304/L	316/L
1/4"	-	-	6	10	-	11	-	TU52		●	●
3/8"	-	-	8	11	-	13	-	TU52		●	●
1/2"	-	-	10	14	-	14	-	TU52		●	●
3/4"	-	-	11	16	-	16	-	TU52		●	●
1"	-	-	13	21	-	19	-	TU52		●	●
1.1/4"	-	-	14	24	-	21	-	TU52		●	●
1.1/2"	-	-	16	28	-	21	-	TU52		●	●
2"	-	-	18	32	-	22	-	TU52		●	●

● = voorraad
○ = af fabriek

● = stock
○ = ex works

Round plug

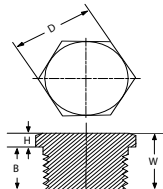


ANSI B 16.11, ASTM-A 182, NPT Thread ANSI B1.20.1

EN 10204 3.1

Nom pipe size	A mm	W mm	H mm min	D mm nom	G mm min	B mm min	L mm min	Art.no.	304/L	316/L
1/4"	-	41	-	14	-	11	-	TU66	○	○
3/8"	-	41	-	18	-	13	-	TU66	○	○
1/2"	-	44	-	21	-	14	-	TU66	○	○
3/4"	-	51	-	27	-	16	-	TU66	○	○
1"	-	51	-	33	-	19	-	TU66	○	○
1.1/4"	-	51	-	43	-	21	-	TU66	○	○
1.1/2"	-	64	-	48	-	21	-	TU66	○	○
2"	-	70	-	60	-	22	-	TU66	○	○

Hexagon plug



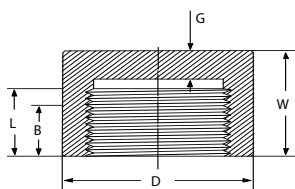
ANSI B 16.11, ASTM-A 182, NPT Thread ANSI B1.20.1

EN 10204 3.1



Nom pipe size	A mm	W mm	H mm min	D mm nom	G mm min	B mm min	L mm min	Art.no.	Kg / pc	304/L	316/L
1/8"	-	16	6	11	-	10	-	TU50	0,01	●	●
1/4"	-	17	6	16	-	11	-	TU50	0,03	●	●
3/8"	-	21	8	18	-	13	-	TU50	0,05	●	●
1/2"	-	22	8	22	-	14	-	TU50	0,08	●	●
3/4"	-	26	10	27	-	16	-	TU50	0,15	●	●
1"	-	29	10	36	-	19	-	TU50	0,25	●	●
1.1/4"	-	35	14	46	-	21	-	TU50	0,50	●	●
1.1/2"	-	37	16	50	-	21	-	TU50	0,65	●	●
2"	-	40	18	65	-	22	-	TU50	1,10	●	●

κωνικό τcap



ANSI B 16.11, ASTM-A 182, NPT Thread ANSI B1.20.1

EN 10204 3.1

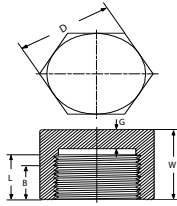


Nom pipe size	A mm	W mm	H mm min	D mm nom	G mm min	B mm min	L mm min	Art.no.	Kg / pc	304/L	316/L
1/8"	-	19	-	16	4,8	6,4	6,7	TT53	0,03	○	●
1/4"	-	25	-	19	4,8	8,1	10,2	TT53	0,05	●	●
3/8"	-	25	-	22	4,8	9,1	10,4	TT53	0,06	●	●
1/2"	-	32	-	29	6,4	10,9	13,6	TT53	0,12	●	●
3/4"	-	37	-	35	6,4	12,7	13,9	TT53	0,19	●	●
1"	-	41	-	44	9,7	14,7	17,3	TT53	0,35	●	●
1.1/4"	-	44	-	57	9,7	17,0	18,0	TT53	0,56	●	●
1.1/2"	-	44	-	64	11,2	17,8	18,4	TT53	0,75	●	●
2"	-	48	-	76	12,7	19,0	19,2	TT53	1,45	●	●

● = voorraad
○ = af fabriek

● = stock
○ = ex works

Hexagon cap



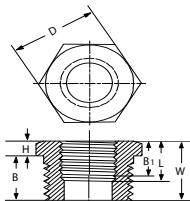
ANSI B 16.11, ASTM-A 182, NPT Thread ANSI B1.20.1

EN 10204 3.1



Nom pipe size	A mm	W mm	H mm min	D mm nom	G mm min	B mm min	L mm min	Art.no.	304/L	316/L
1/8"	-	19		15	4,8	6,4	6,7	TT54	●	●
1/4"	-	25		17	4,0	8,1	10,2	TT54	●	●
3/8"	-	25		21	4,8	9,1	10,4	TT54	●	●
1/2"	-	32		27	6,4	10,9	13,6	TT54	●	●
3/4"	-	37		30	6,4	12,7	13,9	TT54	●	●
1"	-	41		38	9,7	14,7	17,3	TT54	●	●
1.1/4"	-	44		50	9,7	17,0	8,0	TT54	●	●
1.1/2"	-	44		55	11,2	17,8	18,4	TT54	●	●
2"	-	48		68	12,7	19,0	19,2	TT54	●	●

Hexagon bushing



ANSI B 16.11, ASTM-A 182, NPT Thread ANSI B1.20.1

EN 10204 3.1

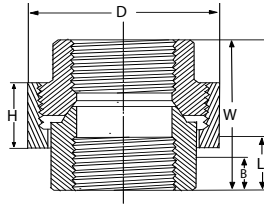


Nom pipe size	Nom pipe size	H mm min	D mm nom	W mm	B mm min	B 1 mm min	L mm min	Art.no.	Kg / pc	304/L	316/L
1/4"	1/8"	3	16	14	11	6,4	6,7	TU60	0,02	○	●
3/8"	1/8"	4	18	17	13	6,4	6,7	TU60	0,03	○	●
3/8"	1/4"	4	18	17	13	8,1	10,2	TU60	0,03	●	●
1/2"	1/4"	5	22	19	14	10,9	10,2	TU60	0,06	●	●
1/2"	3/8"	5	22	19	14	10,9	10,4	TU60	0,06	●	●
3/4"	1/8"	6	27	22	16	12,7	6,7	TU60	0,13	○	●
3/4"	1/4"	6	27	22	16	12,7	10,2	TU60	0,12	●	●
3/4"	3/8"	6	27	22	16	12,7	10,4	TU60	0,10	○	●
3/4"	1/2"	6	27	22	16	12,7	13,6	TU60	0,09	●	●
1"	1/4"	6	36	25	19	14,7	10,2	TU60	0,19	○	●
1"	3/8"	6	36	25	19	14,7	10,4	TU60	0,17	○	●
1"	1/2"	6	36	25	19	14,7	13,6	TU60	0,15	●	●
1"	3/4"	6	36	25	19	14,7	13,9	TU60	0,11	●	●
1.1/4"	1/2"	7	46	28	21	17,0	13,6	TU60	0,09	○	●
1.1/4"	3/4"	7	46	28	21	17,0	13,9	TU60	0,09	○	●
1.1/4"	1"	7	46	28	21	17,0	17,3	TU60	0,12	●	●
1.1/2"	1/2"	8	50	29	21	17,8	13,6	TU60	0,28	●	●
1.1/2"	3/4"	8	50	29	21	17,8	13,9	TU60	0,24	●	●
1.1/2"	1"	8	50	29	21	17,8	17,3	TU60	0,20	●	●
1.1/2"	1.1/4"	8	50	29	21	17,8	18,0	TU60	0,16	●	●
2"	1/2"	9	65	31	22	19,0	13,6	TU60	0,50	○	●
2"	3/4"	9	65	31	22	19,0	13,9	TU60	0,45	○	○
2"	1"	9	65	31	22	19,0	17,3	TU60	0,41	●	●
2"	1.1/4"	9	65	31	22	19,0	18,0	TU60	0,37	●	●
2"	1.1/2"	9	65	31	22	19,0	18,4	TU60	0,33	●	●

● = voorraad
○ = af fabriek

● = stock
○ = ex works

Union F / F



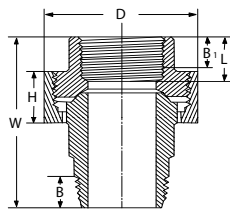
ANSI B 16.11, ASTM-A 182, NPT Thread ANSI B1.20.1

EN 10204 3.1



Nom pipe size	W mm	H mm min	D mm nom	G mm nom	B mm min	L mm min		Art.no.	Kg / pc	304/L	316/L
1/4"	45	18	32	-	8,1	10,2	-	TT26	0,20	●	●
3/8"	51	19	38	-	9,1	10,4	-	TT26	0,25	●	●
1/2"	54	21	46	-	10,9	13,6	-	TT26	0,44	●	●
3/4"	57	24	51	-	12,7	13,9	-	TT26	0,60	●	●
1"	69	25	60	-	14,7	17,3	-	TT26	0,80	●	●
1.1/4"	72	29	72	-	17,0	18,0	-	TT26	1,25	●	●
1.1/2"	80	30	77	-	17,8	18,4	-	TT26	1,67	●	●
2"	89	37	94	-	19,0	19,2	-	TT26	2,65	●	●

Union M / F



ANSI B 16.11, ASTM-A 182, NPT Thread ANSI B1.20.1

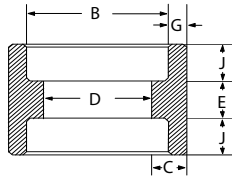
EN 10204 3.1



Nom pipe size	W mm	H mm min	D mm nom	G mm nom	B1 mm min	L mm min	B mm min	Art.no.	Kg / pc	304/L	316/L
1/4"	-	18	32	-	8,1	10,2	11	TT27	0,20	○	●
3/8"	-	19	38	-	9,1	10,4	13	TT27	0,25	○	●
1/2"	-	21	46	-	10,9	13,6	14	TT27	0,44	○	●
3/4"	-	24	51	-	12,7	13,9	16	TT27	0,60	○	●
1"	-	25	60	-	14,7	17,3	19	TT27	0,80	○	●
1.1/4"	-	29	72	-	17,0	18,0	21	TT27	1,25	○	●
1.1/2"	-	30	77	-	17,8	18,4	21	TT27	1,67	○	●
2"	-	37	94	-	19,0	19,2	22	TT27	2,65	○	●

● = voorraad
○ = af fabriek

● = stock
○ = ex works



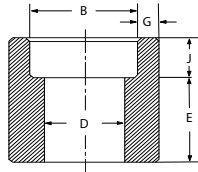
Coupling SW

ANSI B 16.11, ASTM-A 182

EN 10204 3.1



Nom pipe size	B		C		D		E		G	J	Art.no.	Kg / pc	304/L	316/L
	mm max	mm min	mm ave	mm min	mm max	mm min	mm max	mm min	mm min	mm min				
1/4"	14,6	14,2	3,78	3,30	10,0	8,5	8,0	4,0	-	9,5	TS03	0,05	●	●
3/8"	18,0	17,6	4,01	3,50	13,3	11,8	9,5	3,5	-	9,5	TS03	0,10	●	●
1/2"	22,2	21,8	4,67	4,09	16,6	15,0	12,5	6,5	-	9,5	TS03	0,14	●	●
3/4"	27,6	27,2	4,90	4,27	21,7	20,2	12,5	6,5	-	12,5	TS03	0,20	●	●
1"	34,3	33,9	5,69	4,98	27,4	25,9	16,5	8,5	-	12,5	TS03	0,30	●	●
1.1/4"	43,1	42,7	6,07	5,28	35,8	34,3	16,5	8,5	-	12,5	TS03	0,45	●	●
1.1/2"	49,2	48,8	6,35	5,54	41,6	40,1	16,5	8,5	-	12,5	TS03	0,60	●	●
2"	61,7	61,2	6,93	6,04	53,3	51,7	23,0	15,0	-	16,0	TS03	0,95	●	●



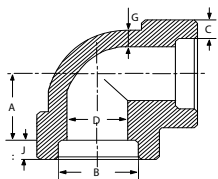
Half coupling SW

ANSI B 16.11, ASTM-A 182

EN 10204 3.1



Nom pipe size	B		G		D		E		H	J	Art.no.	Kg / pc	304/L	316/L
	mm max	mm min	mm ave	mm min	mm max	mm min	mm max	mm min	mm min	mm min				
1/4"	14,6	14,2	3,78	3,30	10,0	8,5	18,0	16,0	-	9,5	TS04	0,06	●	●
3/8"	18,0	17,6	4,01	3,50	13,3	11,8	19,0	16,0	-	9,5	TS04	0,11	●	●
1/2"	22,2	21,8	4,67	4,09	16,6	15,0	25,5	19,5	-	9,5	TS04	0,15	●	●
3/4"	27,6	27,2	4,90	4,27	21,7	20,2	27,0	21,0	-	12,5	TS04	0,21	●	●
1"	34,3	33,9	5,69	4,98	27,4	25,9	32,5	24,5	-	12,5	TS04	0,35	●	●
1.1/4"	43,1	42,7	6,07	5,28	35,8	34,3	32,0	28,0	-	12,5	TS04	0,50	●	●
1.1/2"	49,2	48,8	6,35	5,54	41,6	40,1	34,0	32,0	-	12,5	TS04	0,65	●	●
2"	61,7	61,2	6,93	6,04	53,3	51,7	43,0	39,0	-	16,0	TS04	1,10	●	●



Elbow 90° SW

ANSI B 16.11, ASTM-A 182

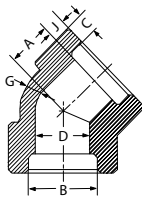
EN 10204 3.1



Nom pipe size	B		C		D		A		G	J	Art.no.	Kg / pc	304/L	316/L
	mm max	mm min	mm ave	mm min	mm max	mm min	mm max	mm min	mm min	mm min				
1/4"	14,6	14,2	3,78	3,30	10,0	8,5	12,0	10,0	3,02	9,5	TS14	0,09	●	●
3/8"	18,0	17,6	4,01	3,50	13,3	11,8	15,0	11,0	3,20	9,5	TS14	0,13	●	●
1/2"	22,2	21,8	4,67	4,09	16,6	15,0	17,0	14,0	3,73	9,5	TS14	0,25	●	●
3/4"	27,6	27,2	4,90	4,27	21,7	20,2	20,5	17,5	3,91	12,5	TS14	0,32	●	●
1"	34,3	33,9	5,69	4,98	27,4	25,9	24,5	20,5	4,55	12,5	TS14	0,52	●	●
1.1/4"	43,1	42,7	6,07	5,28	35,8	34,3	29,0	25,0	4,85	12,5	TS14	0,86	●	●
1.1/2"	49,2	48,8	6,35	5,54	41,7	40,1	34,0	30,0	5,08	12,5	TS14	1,12	●	●
2"	61,7	61,2	6,93	6,04	53,3	51,7	40,0	36,0	5,54	16	TS14	1,80	●	●

● = voorraad
○ = af fabriek

● = stock
○ = ex works



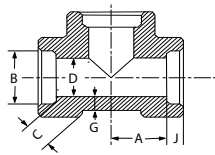
Elbow 45° SW

ANSI B 16.11, ASTM-A 182

EN 10204 3.1



Nom pipe size	B		C		D		A		G	J	Art.no.	Kg / pc	304/L	316/L
	mm max	mm min	mm ave	mm min	mm max	mm min	mm max	mm min						
1/4"	14,6	14,2	3,78	3,30	10,0	8,5	9,0	7,0	3,02	9,5	TS13	0,08	○	●
3/8"	18,0	17,6	4,01	3,50	13,3	11,8	9,5	6,5	3,20	9,5	TS13	0,13	○	●
1/2"	22,2	21,8	4,67	4,09	16,6	15,0	12,5	9,5	3,73	9,5	TS13	0,18	●	●
3/4"	27,6	27,2	4,90	4,27	21,7	20,2	14,5	11,5	3,91	12,5	TS13	0,30	●	●
1"	34,3	33,9	5,69	4,98	27,4	25,9	16,0	12,0	4,55	12,5	TS13	0,45	●	●
1.1/4"	43,1	42,7	6,07	5,28	35,8	34,3	19,5	15,5	4,85	12,5	TS13	0,75	●	●
1.1/2"	49,2	48,8	6,35	5,54	41,7	40,1	22,5	18,5	5,08	12,5	TS13	0,90	●	●
2"	61,7	61,2	6,93	6,04	53,3	51,7	27,5	23,5	5,54	16,0	TS13	1,30	●	●



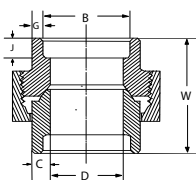
Tee SW

ANSI B 16.11, ASTM-A 182

EN 10204 3.1



Nom pipe size	B		C		D		A		G	J	Art.no.	Kg / pc	304/L	316/L
	mm max	mm min	mm ave	mm min	mm max	mm min	mm max	mm min						
1/4"	14,6	14,2	3,78	3,30	10,0	8,5	12,0	10,0	3,02	9,5	TS22	0,08	●	●
3/8"	18,0	17,6	4,01	3,50	13,3	11,8	15,0	12,0	3,20	9,5	TS22	0,13	●	●
1/2"	22,2	21,8	4,67	4,09	16,6	15,0	15,0	12,0	3,73	9,5	TS22	0,18	●	●
3/4"	27,6	27,2	4,90	4,27	21,7	20,2	20,5	17,5	3,91	12,5	TS22	0,30	●	●
1"	34,3	33,9	5,69	4,98	27,4	25,9	24,5	20,5	4,55	12,5	TS22	0,45	●	●
1.1/4"	43,1	42,7	6,07	5,28	35,8	34,3	29,0	25,0	4,85	12,5	TS22	0,75	●	●
1.1/2"	49,2	48,8	6,35	5,54	41,7	40,1	34,0	30,0	5,08	12,5	TS22	0,90	●	●
2"	61,7	61,2	6,93	6,04	53,3	51,7	40,0	36,0	5,54	16,0	TS22	1,30	●	●



Union SW

ANSI B 16.11, ASTM-A 182

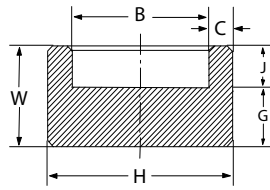
EN 10204 3.1



Nom pipe size	B		C		D		W	H	G	J	Art.no.	Kg / pc	304/L	316/L
	mm max	mm min	mm ave	mm min	mm max	mm min								
1/4"	14,6	14,2	3,78	3,30	10,0	8,5	45	-	3,02	9,5	TS26	0,20	●	●
3/8"	18,0	17,6	4,01	3,50	13,3	11,8	52	-	3,20	9,5	TS26	0,35	●	●
1/2"	22,2	21,8	4,67	4,09	16,6	15,0	54	-	3,73	9,5	TS26	0,40	●	●
3/4"	27,6	27,2	4,90	4,27	21,7	20,2	57	-	3,91	12,5	TS26	0,45	●	●
1"	34,3	33,9	5,69	4,98	27,4	25,9	64	-	4,55	12,5	TS26	1,00	●	●
1.1/4"	43,1	42,7	6,07	5,28	35,8	34,3	74	-	4,85	12,5	TS26	1,30	●	●
1.1/2"	49,2	48,8	6,35	5,54	41,7	40,1	80	-	5,08	12,5	TS26	1,70	●	●
2"	61,7	61,2	6,93	6,04	53,3	51,7	89	-	5,54	16,0	TS26	3,00	●	●

● = voorraad
○ = af fabriek

● = stock
○ = ex works



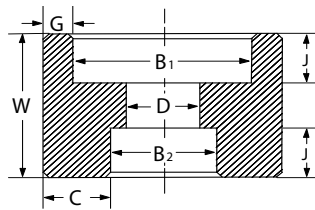
Round cap SW

ANSI B 16.11, ASTM-A 182

EN 10204 3.1



Nom pipe size	B		C		D		W	H	G	J	Art.no.	Kg / pc	304/L	316/L
	mm max	mm min	mm ave	mm min	mm max	mm min								
1/4"	14,6	14,2	3,78	3,30	-	-	26	21	4,8	9,5	TS53	0,05	●	●
3/8"	18,0	17,6	4,01	3,50	-	-	26	25	4,8	9,5	TS53	0,06	●	●
1/2"	22,2	21,8	4,67	4,09	-	-	29	31	6,4	9,5	TS53	0,14	●	●
3/4"	27,6	27,2	4,90	4,27	-	-	36	36	6,4	12,5	TS53	0,20	●	●
1"	34,3	33,9	5,69	4,98	-	-	39	45	9,6	12,5	TS53	0,40	●	●
1.1/4"	43,1	42,7	6,07	5,28	-	-	39	55	9,6	12,5	TS53	0,70	●	●
1.1/2"	49,2	48,8	6,35	5,54	-	-	39	60	11,2	12,5	TS53	1,00	●	●
2"	61,7	61,2	6,93	6,04	-	-	51	75	12,7	16,0	TS53	1,90	●	●



Reducing coupling SW

ANSI B 16.11, ASTM-A 182

EN 10204 3.1



Nom pipe size	Nom pipe size	B1		B2		D		C	G	J	W	Art.no.	Kg / pc	304/L	316/L
		mm max	mm min	mm max	mm min	mm max	mm min								
3/8"	1/4"	18,0	17,6	14,6	14,2	13,3	11,8	5,33	3,50	9,5	29	TS63	0,06	●	●
1/2"	1/4"	22,2	21,8	14,6	14,2	16,6	15,0	8,33	4,10	9,5	33	TS63	0,19	●	●
1/2"	3/8"	22,2	21,7	18,0	17,6	16,6	15,0	6,60	4,10	9,5	33	TS63	0,14	●	●
3/4"	1/2"	27,6	27,2	22,2	21,8	21,7	20,2	7,03	4,25	12,5	33	TS63	0,23	●	●
1"	1/2"	34,3	33,9	22,2	21,8	27,4	25,9	11,53	5,00	12,5	43	TS63	0,54	●	●
1"	3/4"	34,3	33,9	27,6	27,2	27,4	25,9	8,85	5,00	12,5	43	TS63	0,50	●	●
1.1/4"	1"	43,1	42,7	34,3	33,9	35,8	34,3	10,48	5,30	12,5	43	TS63	0,83	●	●
1.1/2"	1/2"	49,2	48,8	22,2	21,8	41,7	40,1	16,35	5,55	12,5	43	TS63	1,49	●	●
1.1/2"	3/4"	49,2	48,8	27,6	27,2	41,7	40,1	19,03	5,55	12,5	43	TS63	1,37	●	●
1.1/2"	1"	49,2	48,8	34,3	33,9	41,7	40,1	12,98	5,55	12,5	43	TS63	1,28	●	●
2"	1/2"	61,7	61,2	22,2	21,8	53,3	51,7	26,53	6,05	16,0	55	TS63	2,25	○	○
2"	1"	61,7	61,2	34,3	33,9	53,3	51,7	20,48	6,05	16,0	55	TS63	1,93	○	●
2"	1.1/4"	61,7	61,2	43,1	42,7	53,3	51,7	16,10	6,05	16,0	55	TS63	1,45	○	●
2"	1.1/2"	61,7	61,2	49,2	48,8	53,3	51,7	13,05	6,05	16,0	55	TS63	1,61	○	●

● = voorraad
○ = af fabriek

● = stock
○ = ex works